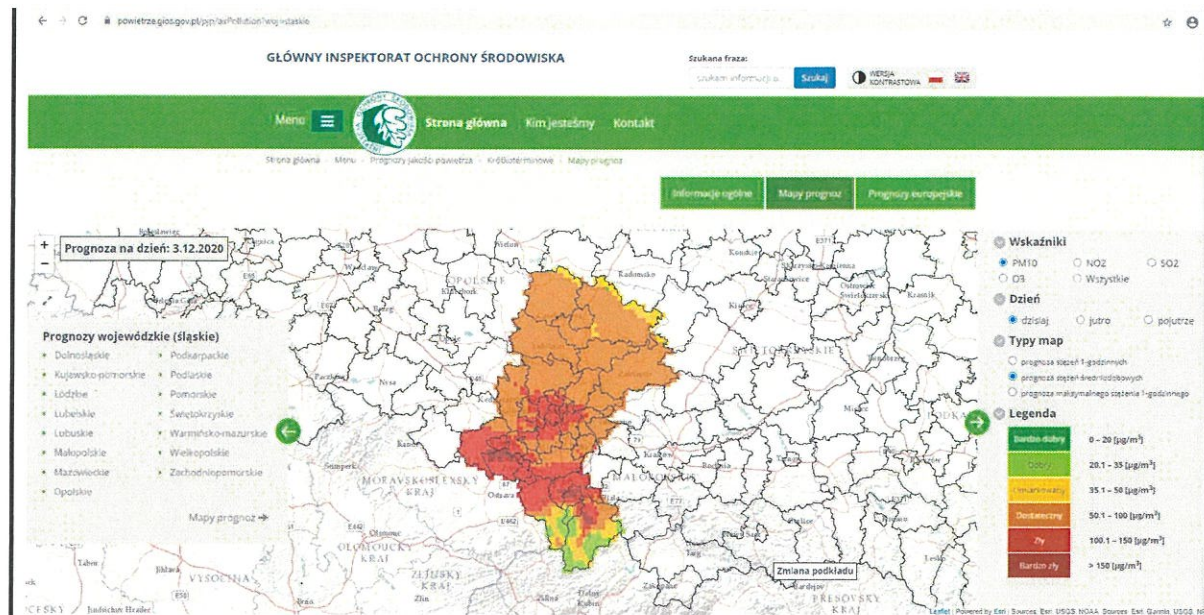


## WOJEWÓDZTWO ŚLĄSKIE

**POZIOM 2****Powiadomienie o ryzyku wystąpienia przekroczenia poziomu informowania dla pyłu zawieszonego PM10 w powietrzu**

<b>INFORMACJE O RYZYKU PRZEKROCZENIA POZIOMU INFORMOWANIA</b>	
<b>Zagrożenie</b>	Ryzyko wystąpienia przekroczenia poziomu informowania ( $100 \mu\text{g}/\text{m}^3$ ) dla pyłu zawieszonego PM10 w powietrzu.
<b>Data wystąpienia</b>	03.12.2020 r. godz. 9.00
<b>Przewidywany czas trwania ryzyka</b>	Od godz. 9.00 dnia 03.12.2020 r. do godz. 24.00 dnia 04.12.2020 r.
<b>Przyczyny</b>	Warunki meteorologiczne utrudniające rozprzestrzenianie się zanieczyszczeń w sytuacji wzmożonej emisji z sektora bytowo-komunalnego.
<b>Prognozowana jakość powietrza</b>	
Prognoza na dzień 03.12.2020 r. i na dzień 04.12.2020 r. dla stężeń średniodobowych pyłu PM10, przygotowana na podstawie prognozy zanieczyszczenia powietrza, wykonywanej przez Instytut Ochrony Środowiska - Państwowy Instytut Badawczy (IOŚ-PIB) dostępnej na portalu „Jakość powietrza” GIOŚ pod adresem <a href="http://powietrze.gios.gov.pl/pjp/airPollution">http://powietrze.gios.gov.pl/pjp/airPollution</a>	
<b>Dzień 03.12.2020 r. (aktualizacja powiadomienia z dnia 02.12.2020 r.):</b> Na podstawie prognozy i wyników pomiarów jakości powietrza na stacjach monitoringu na poniższych obszarach, ze względu na pył zawieszony PM10, jakość powietrza szczególnie w godzinach wieczornych, nocnych i porannych będzie <b>zła</b> .	
<b>Obszar ryzyka wystąpienia przekroczenia poziomu informowania dla pyłu PM10:</b> Prognozowane na dzień 03.12.2020 r. przekroczenie poziomu informowania dla pyłu PM10 obejmuje: Dąbrowę Górniczą, Gliwice, Katowice, Chorzów, Mysłowice, Siemianowice Śląskie, Sosnowiec, Jaworzno, Tychy, Zabrze, Bytom, Piekary Śląskie, Ruda Śląska, Świętochłowice, Rybnik, Żory, Jastrzębie-Zdrój, Bielsko-Biała, powiaty: będziński, gliwicki, tarnogórski, bieruńsko-lędziński, rybnicki, mikołowski, bielski (gminy: Jaworze, Kozy, Porąbka, Bestwina, Czechowice-Dziedzice, Jasienica, Wilamowice), pszczyński, raciborski, wodzisławski, cieszyński.	
<b>Ludność narażona na ryzyko wystąpienia przekroczenia poziomu informowania dla pyłu PM10:</b> Ludność zamieszkująca obszar, na którym w dniu 03.12.2020 r. istnieje ryzyko przekroczenia poziomu informowania dla pyłu PM10: ok. 3 650 000.	





### Dzień 04.12.2020 r.

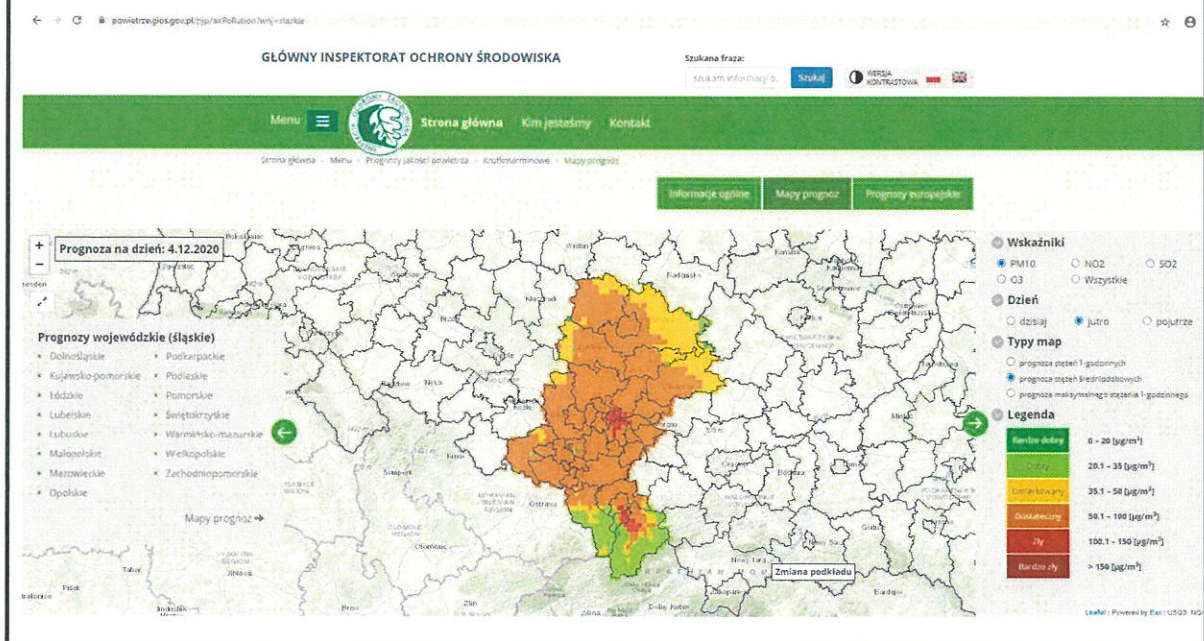
Na podstawie prognozy jakości powietrza na stacjach monitoringu na poniższych obszarach, ze względu na pył zawieszony PM10, jakość powietrza szczególnie w godzinach wieczornych, nocnych i porannych będzie **zła**.

### Obszar ryzyka wystąpienia przekroczenia poziomu informowania dla pyłu PM10:

Prognozowane na dzień 04.12.2020 r. przekroczenie poziomu informowania dla pyłu PM10 obejmuje: **Katowice, Chorzów, Mysłowice, Siemianowice Śląskie, Sosnowiec, Świętochłowice, Bytom, Piekary Śląskie, Bielsko-Biala, powiaty: będziński, żywiecki, bielski (gminy: Buczkowice, Szczyrk, Wilkowice).**

### Ludność narażona na ryzyko wystąpienia przekroczenia poziomu informowania dla pyłu PM10:

Ludność zamieszkująca obszar, na którym w dniu 04.12.2020 r. istnieje ryzyko przekroczenia poziomu informowania dla pyłu PM10: *ok. 2 600 000*





<b>INFORMACJE O ZAGROŻENIU</b>	
<b>Wrażliwe grupy ludności</b>	<ul style="list-style-type: none"> <li>• osoby cierpiące z powodu przewlekłych chorób sercowo-naczyniowych (zwłaszcza niewydolność serca, choroba wieńcowa),</li> <li>• osoby cierpiące z powodu przewlekłych chorób układu oddechowego (np. astma, przewlekła obturacyjna choroba płuc),</li> <li>• osoby starsze, kobiety w ciąży oraz dzieci,</li> <li>• osoby z rozpoznaną chorobą nowotworową oraz ozdrowieńcy.</li> </ul>
<b>Możliwe negatywne skutki dla zdrowia</b>	<p>Osoby cierpiące z powodu chorób serca mogą odczuwać pogorszenie samopoczucia np. uczucie bólu w klatce piersiowej, brak tchu, zmęczenie.</p> <p>Osoby cierpiące z powodu przewlekłych chorób układu oddechowego mogą odczuwać przejściowe nasilenie dolegliwości, w tym kaszel, dyskomfort w klatce piersiowej, nasilenie się objawów ataków astmy.</p> <p>Podobne objawy mogą wystąpić również u osób zdrowych. W okresach wysokich stężeń pyłu zawieszonego w powietrzu zwiększa się ryzyko infekcji dróg oddechowych.</p>
<b>Zalecane środki ostrożności</b>	<p><u>Ogół ludności:</u></p> <ul style="list-style-type: none"> <li>- rozważ ograniczenie intensywnego wysiłku fizycznego na zewnątrz jeśli odczuwasz pieczenie w oczach, kaszel lub ból gardła,</li> <li>- ogranicz wietrzenie pomieszczeń,</li> <li>- unikaj działań zwiększających zanieczyszczenie powietrza, np. palenia w kominku.</li> </ul> <p><u>Wrażliwe grupy ludności:</u></p> <ul style="list-style-type: none"> <li>- ogranicz intensywny wysiłek fizyczny na zewnątrz,</li> <li>- nie zapominaj o normalnie przyjmowanych lekach,</li> <li>- osoby z astmą mogą częściej odczuwać objawy (duszność, kaszel, świsty) i potrzebować swoich leków częściej niż normalnie,</li> <li>- ogranicz wietrzenie pomieszczeń,</li> <li>- unikaj działań zwiększających zanieczyszczenie powietrza, np. palenia w kominku.</li> </ul> <p>W przypadku nasilenia objawów chorobowych zalecana jest konsultacja z lekarzem.</p> <p><u>Zaleca się również:</u></p> <ul style="list-style-type: none"> <li>- zwiększenie nadzoru nad osobami przewlekle chorymi, w tym niepełnosprawnymi,</li> <li>- prowadzenie szerokiej edukacji adresowanej przede wszystkim do uczniów szkół podstawowych, średnich oraz ich prawnych opiekunów, dotyczącej problemu zanieczyszczonego powietrza oraz możliwych zachowań i czynności zmniejszających ryzyko narażenia na wysokie stężenia zanieczyszczeń w tym pyłu zawieszonego,</li> <li>- bieżące śledzenie informacji o zanieczyszczeniu powietrza</li> </ul> <p><a href="http://powietrze.gios.gov.pl/pjp/current">http://powietrze.gios.gov.pl/pjp/current</a>  <a href="http://powietrze.katowice.wios.gov.pl/">http://powietrze.katowice.wios.gov.pl/</a></p>

## DZIAŁANIA ZMIERZAJĄCE DO OGRANICZENIA PRZEKROCZEŃ

<b>Zakres działań krótkoterminowych</b>	<ul style="list-style-type: none"> <li>Działania określone przez Zarząd Województwa w planach działań krótkoterminowych</li> </ul>
-----------------------------------------	------------------------------------------------------------------------------------------------------------------------------------

### INFORMACJE ORGANIZACYJNE

<b>Data wydania</b>	03.12.2020 r. godz. 9.00
<b>Podstawa prawna</b>	<ul style="list-style-type: none"> <li>Ustawa z dnia 27 kwietnia 2001 r. Prawo ochrony środowiska (Dz. U. z 2020 r. poz. 1219 z późn. zm.)</li> <li>rozporządzenie Ministra Środowiska z dnia 8 października 2019 r. zmieniające rozporządzenie w sprawie poziomów niektórych substancji w powietrzu (Dz. U. poz. 1931)</li> </ul>
<b>Źródła danych</b>	<ul style="list-style-type: none"> <li>Państwowy Monitoring Środowiska – dane z systemu monitoringu jakości powietrza Głównego Inspektoratu Ochrony Środowiska</li> <li>Instytut Ochrony Środowiska – Państwowy Instytut Badawczy (IOŚ-PIB) w Warszawie - prognoza jakości powietrza</li> </ul>
<b>Opracowanie</b>	Departament Monitoringu Środowiska Głównego Inspektoratu Ochrony Środowiska RWMŚ w Katowicach
<b>Publikacja</b>	<a href="http://powietrze.gios.gov.pl/pjp/rwms/12/news/0">http://powietrze.gios.gov.pl/pjp/rwms/12/news/0</a> <a href="http://www.katowice.wios.gov.pl/index.php?tekst=jakosc/i">http://www.katowice.wios.gov.pl/index.php?tekst=jakosc/i</a>

### Wzór powiadomienia do systemu RSO

<b>Tytuł</b>	„UWAGA! Ryzyko przekroczenia PM10”
<b>Skrót</b>	W dniu 03.12.2020 r. na części obszaru woj. śląskiego istnieje ryzyko wystąpienia przekroczenia poziomu informowania dla pyłu zawieszonego PM10 (100 µg/m <sup>3</sup> ).
<b>Treść całego powiadomienia</b>	Prognozowane na dzień 03.12.2020 r. przekroczenie poziomu informowania dla pyłu zawieszonego PM10 obejmuje: Dąbrowę Górniczą, Gliwice, Katowice, Chorzów, Mysłowice, Siemianowice Śląskie, Sosnowiec, Jaworzno, Tychy, Zabrze, Bytom, Piekary Śląskie, Ruda Śląska, Świętochłowice, Rybnik, Żory, Jastrzębie-Zdrój, Bielsko-Biała, powiaty: będziński, gliwicki, tarnogórski, bieruńsko-lędziński, rybnicki, mikołowski, bielski (gminy: Jaworze, Kozy, Porąbka, Bestwina, Czechowice-Dziedzice, Jasienica, Wilamowice), pszczyński, raciborski, wodzisławski, cieszyński.

<b>Tytuł</b>	„UWAGA! Ryzyko przekroczenia PM10”
<b>Skrót</b>	W dniu 04.12.2020 r. na części obszaru woj. śląskiego istnieje ryzyko wystąpienia przekroczenia poziomu informowania dla pyłu zawieszonego PM10 (100 µg/m <sup>3</sup> ).
<b>Treść całego powiadomienia</b>	Prognozowane na dzień 04.12.2020 r. przekroczenie poziomu informowania dla pyłu zawieszonego PM10 obejmuje: Katowice, Chorzów, Mysłowice, Siemianowice Śląskie, Sosnowiec, Świętochłowice,

	Bytom, Piekary Śląskie, Bielsko-Biała, powiaty: będziński, żywiecki, bielski (gminy: Buczkowice, Szczyrk, Wilkowice).
--	-----------------------------------------------------------------------------------------------------------------------

Departament Monitoringu Środowiska  
Naczelnik Regionalnego Wydziału  
Monitoringu Środowiska w Katowicach

  
Andrzej Szczęgiel