

PorozmawiajMy



Wspólnie zagospodarujMy nowy Dworzec PKP



... *Pociąg do Raciborza* >>

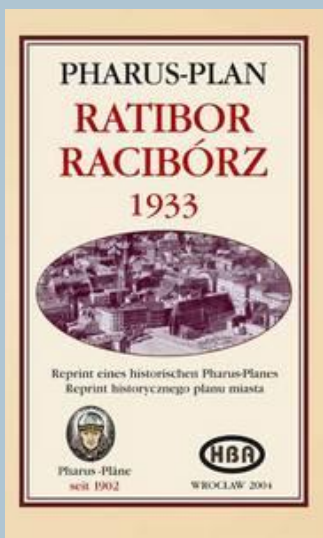
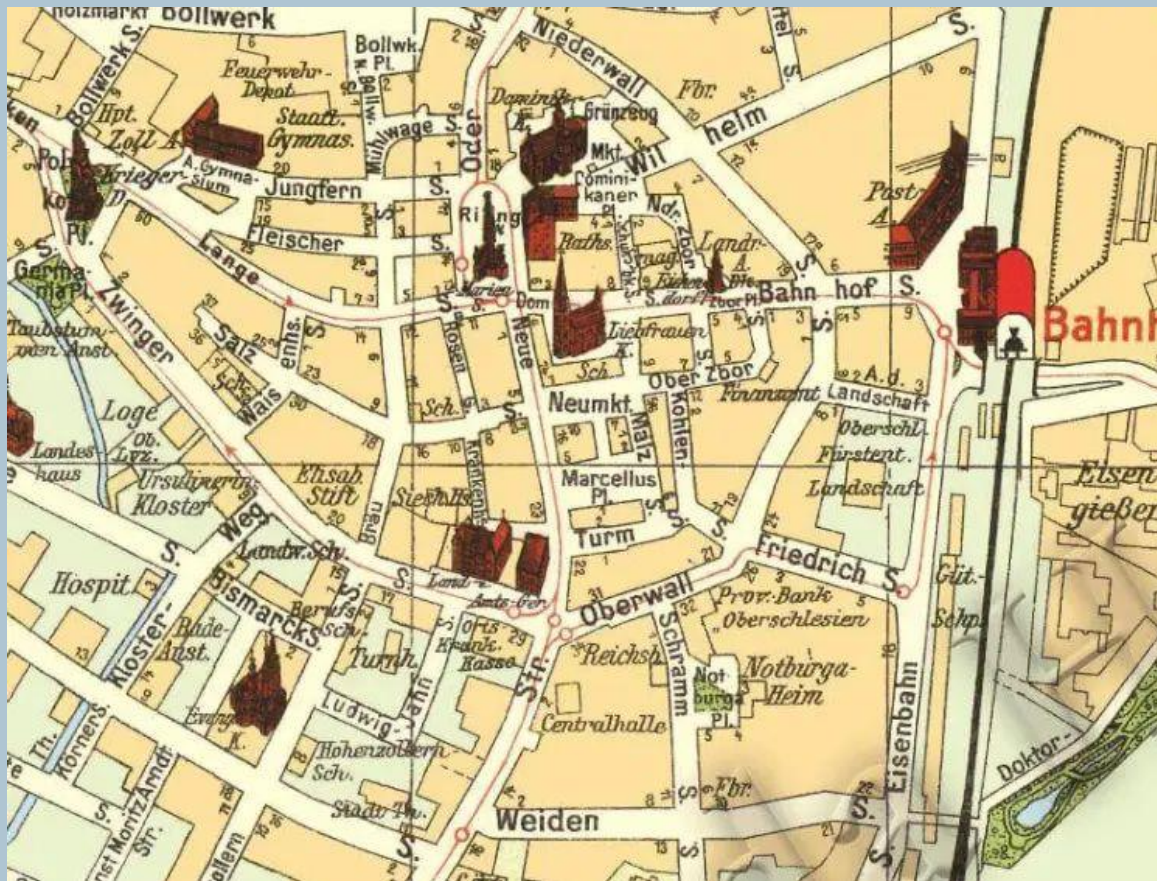
Szanse rozwojowe miasta związane
z budową dworca PKP



Rola kolei i dworca w rozwoju miasta



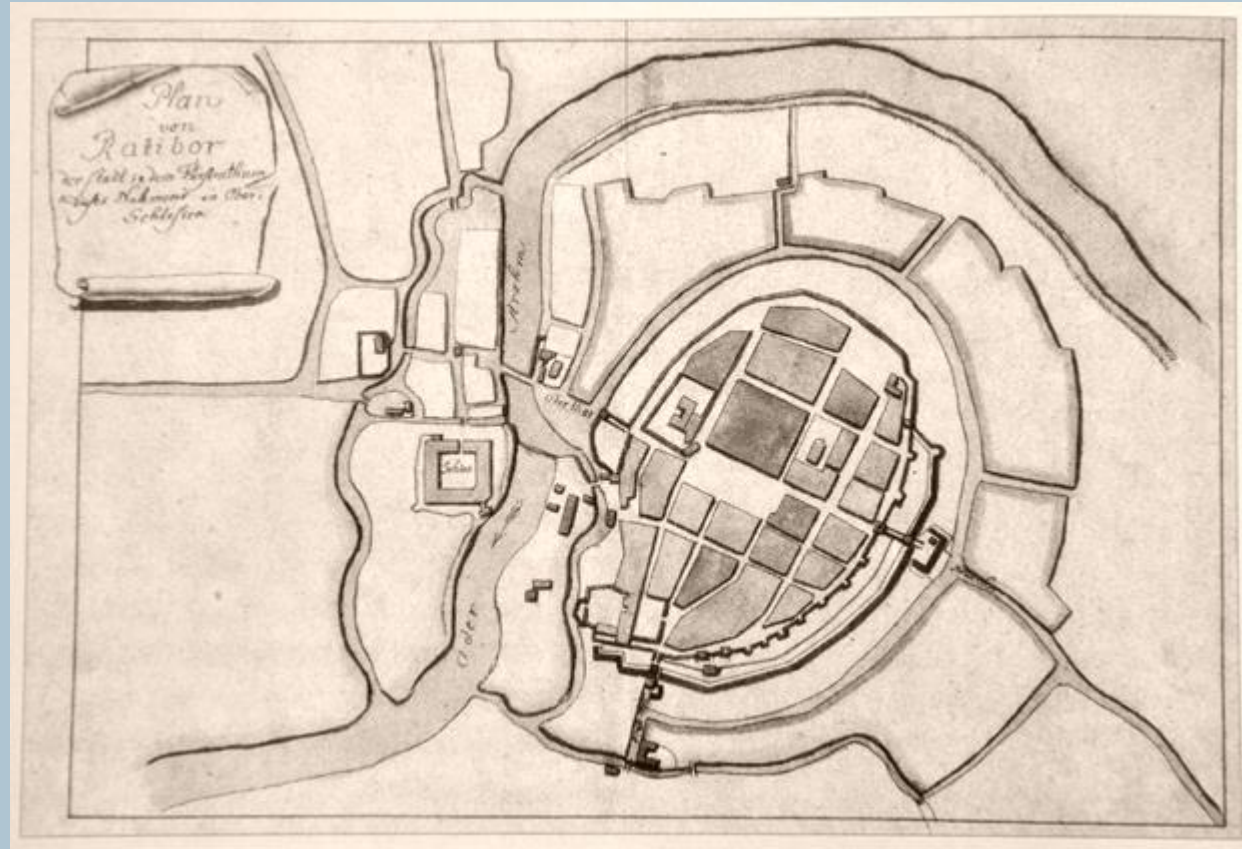
Najważniejsze budynki śródmieścia



Źródło: Fragment mapy wydawnictwa Pharus, 1933



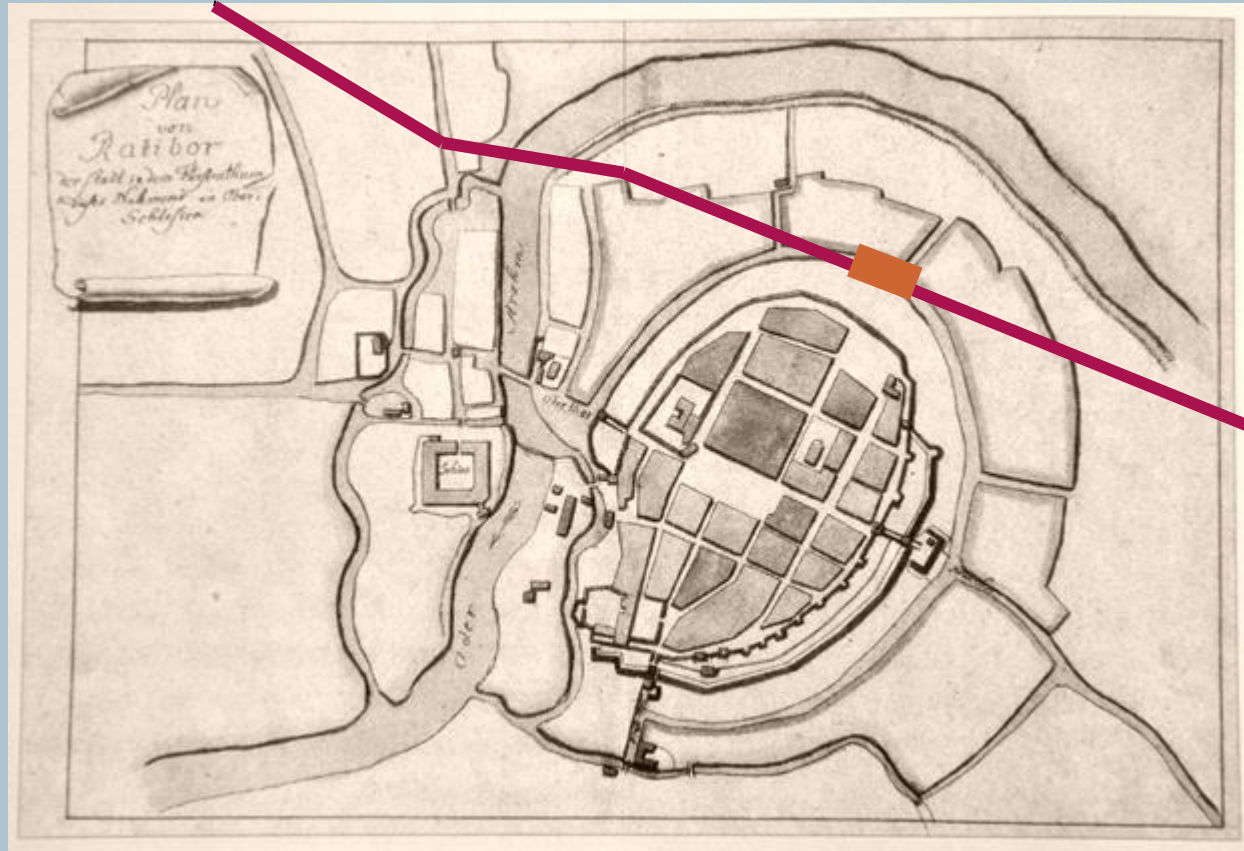
Miasto średniowieczne



Źródło: www.ziemiaraciborska.pl

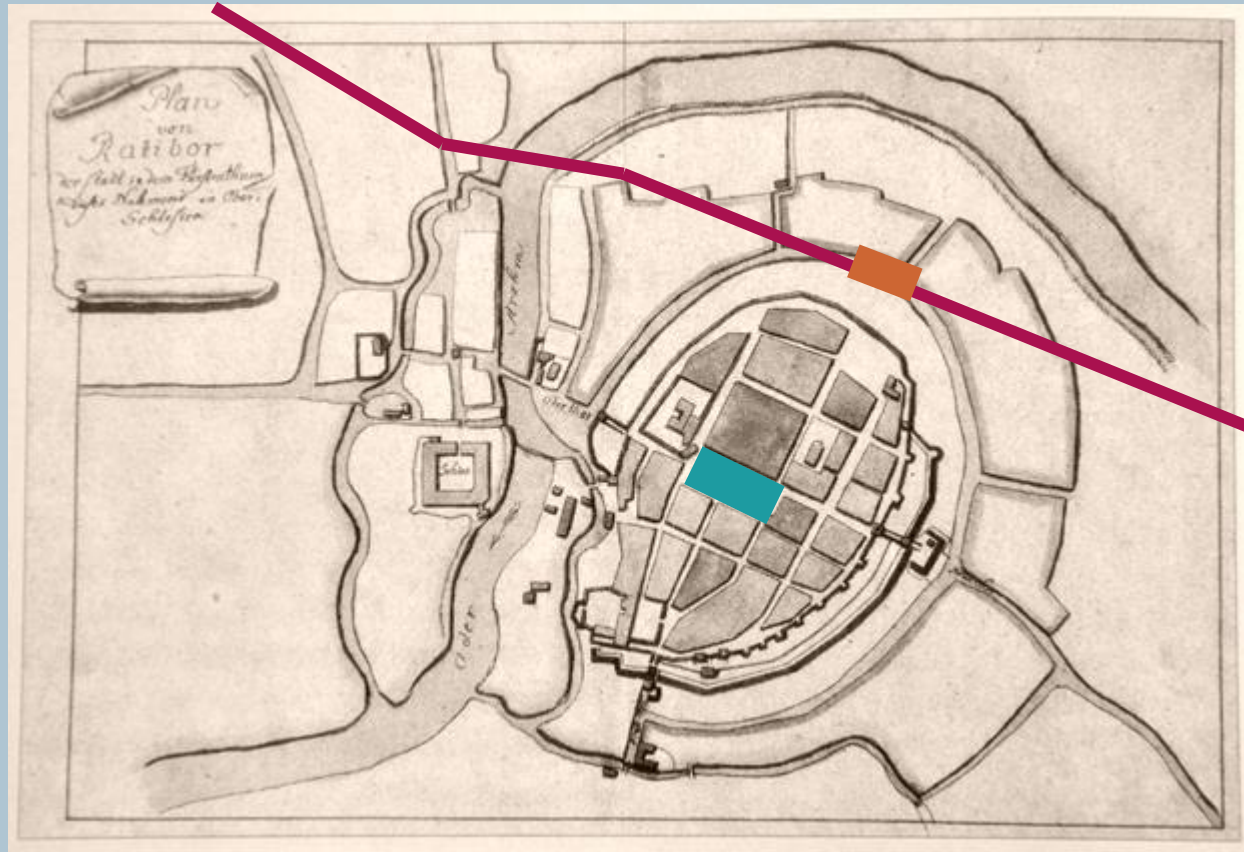


Kolej w Raciborzu 1874



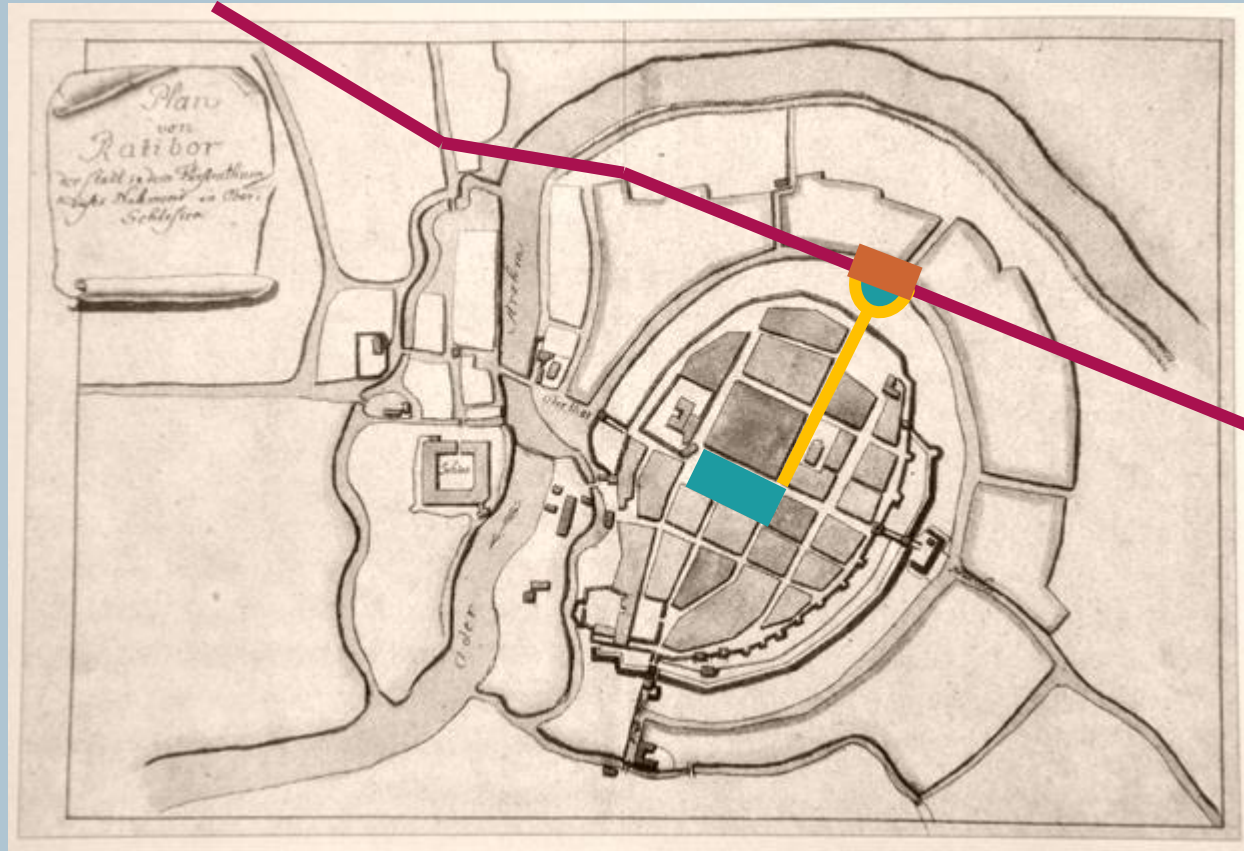


Kolej w Raciborzu 1874





Kolej w Raciborzu 1874





Nowa wielkowiejska ulica



Źródło: <https://ratibor24.wordpress.com/category/ul-mickiewicza/>



Nowa wielkomięjska ulica



Źródło: <http://www.vogel-soya.de/bilder/Ratibor/Ratibor.html>



Nowa wielkomięjska ulica



Źródło: <http://www.vogel-soya.de/bilder/Ratibor/Ratibor.html>



Reprezentacyjny budynek dworca



Źródło: <https://ratibor24.wordpress.com/category/dworzec-kolejowy/>



Plac dworcowy



Źródło: Plac dworcowy w Raciborzu. Poczтівka z maja 1910 r.



Źródło: List handlowy z Raciborza do Opawy z 25.01.1847 roku



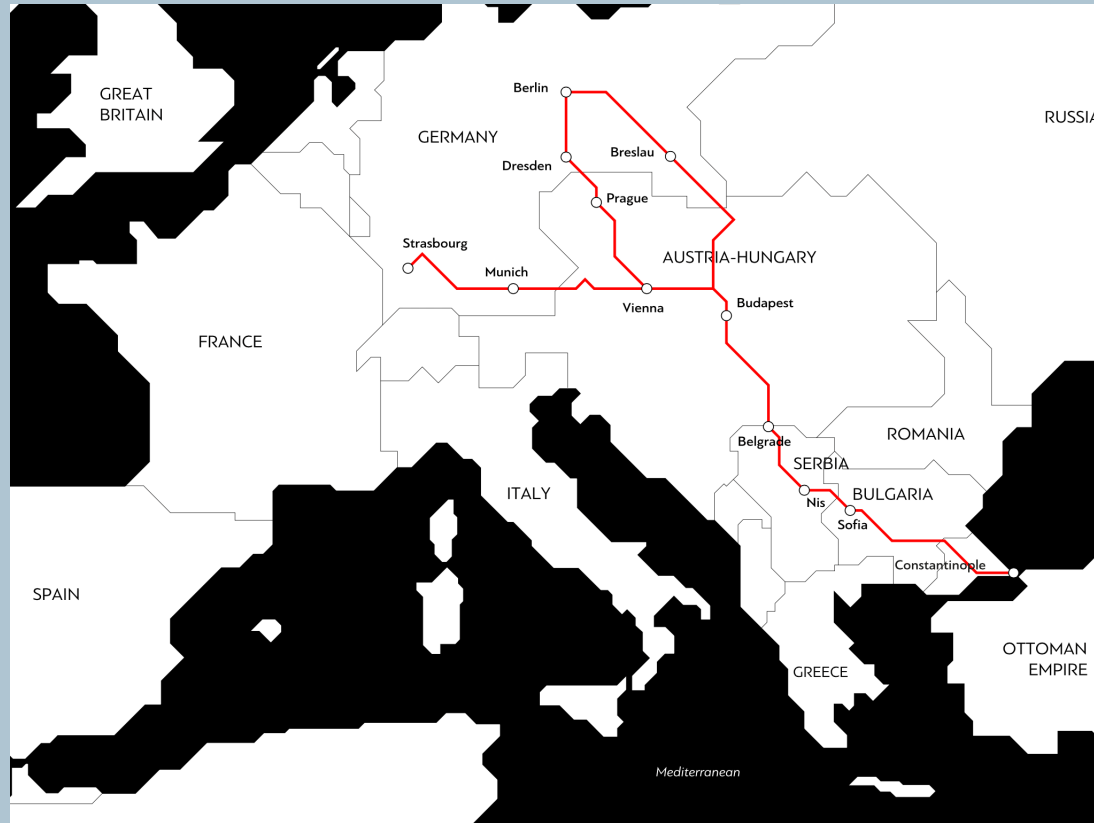
Balkanzug – Orient Express



Źródło: <http://bieniow.cba.pl/balkanzug.html>: 1916 r. Strasburg, Karlsruhe, Monachium, Konstantynopol.



Balkanzug – Orient Express



Źródło: <https://retours.eu/en/30-balkanzug-1916/#>



Zniszczenia wojenne



Źródło: <https://m.facebook.com/media/set/?set=a.855431641156402&type=3>



Powojenna odbudowa



Źródło: fot. Bolesław Stachow www.raciborz.naszemiasto.pl



Powódź



Źródło: www.ziemiaraciborska.pl



Nowy budynek dworca



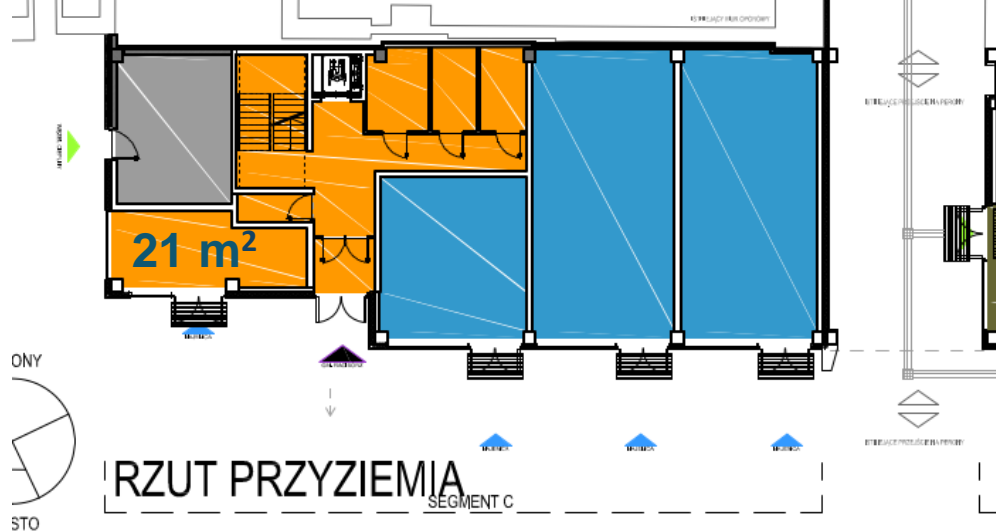
Nowy budynek dworca





Nowy budynek dworca

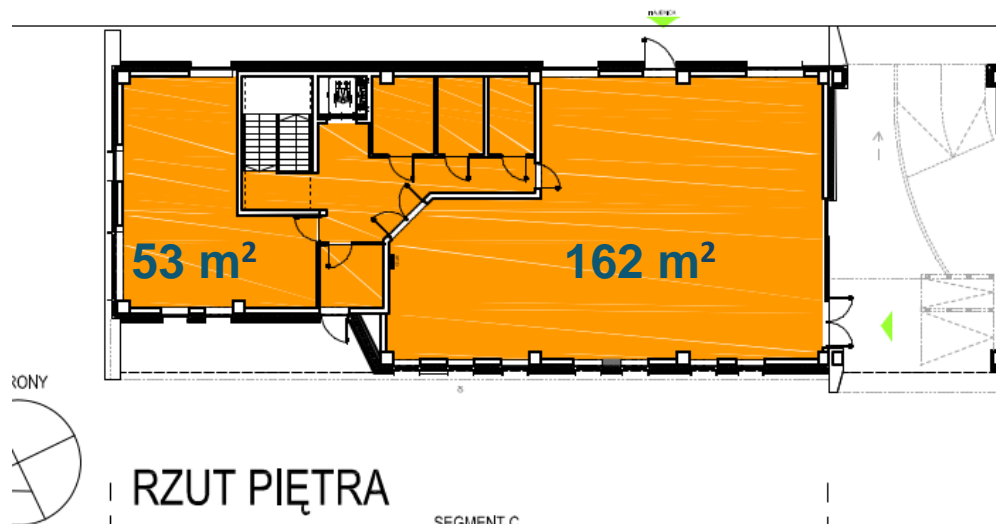




Lewa strona budynku:

PARTER
– lokal 21 m²

korytarz wejściowy, toalety, schody,
winda



PIĘTRO
– lokal 53 m²
– lokal 162 m²
– pomieszczenie socjalne 6 m²

korytarz wejściowy, toalety, schody,
winda, wyjście na taras widokowy
oraz balkon

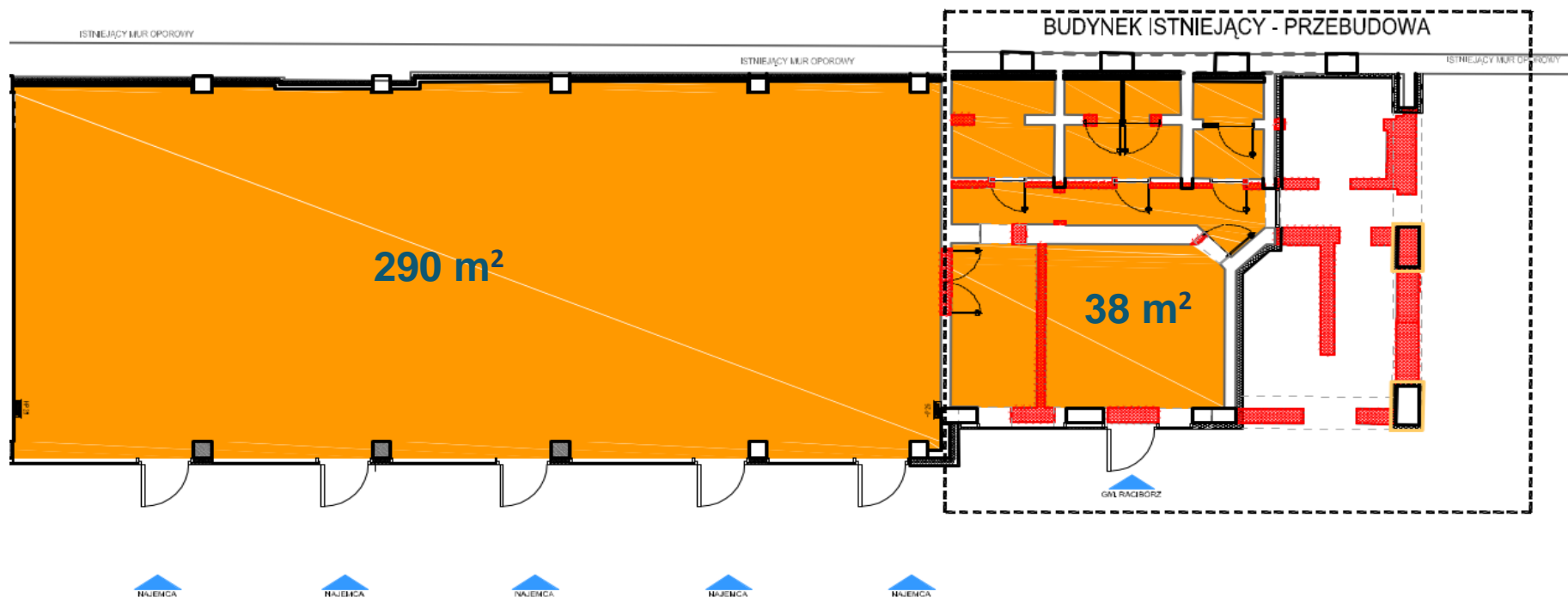
Prawa strona budynku

PARTER

– lokal 290 m²

– lokal 38 m²

korytarz i toalety





Nowe otwarcie – szansa rozwojowa

Zmiana:

- ❑ renesans kolei w Europie
- ❑ ponowne połączenie dworca z centrum miasta
- ❑ renowacja Placu Dworcowego i ul. Mickiewicza
- ❑ funkcje miejskie w budynku dworca PKP
- ❑ impuls rozwojowy dla terenów wzdłuż ul. Kolejowej



Poszukiwanie koncepcji



Rozmowy z mieszkańcami



Stoisko Miasta Racibórz podczas Świąta Dyni w Ogródku Jordanowskim



Spotkanie z seniorami Uniwersytetu III Wieku



Rozmowy z mieszkańcami



Rozmowy z raciborzanami podczas otwarcia lewostronnych bulwarów nadodrzańskich



Spotkania z uczniami szkół średnich





Potrzeby zgłoszone przez mieszkańców

- „Chcę żeby miasto żyło, organizowane były liczne wydarzenia”,
- „Zwiększyć roślinność w mieście”,
- „Nie ma toalet miejskich”,
- „Słaba jest infrastruktura i zajęcia dla osób z niepełnosprawnościami”,
- „Powinno być więcej atrakcji dla młodych ludzi oraz więcej wydarzeń zaadresowanych do młodzieży”,
- „Na dworcu brakuje nowoczesnej poczekalni”,
- „Chciałabym napić się kawy na dworcu”,
- „Brzydki dworzec”,
- „Nie mamy gdzie odrobić lekcji”,
- „Fajnie, że wychodzicie do ludzi, róbcie to częściej”.



Dworzec PKP w dokumentach strategicznych Miasta Racibórz

I. STRATEGIA ROZWOJU MIASTA RACIBÓRZ DO ROKU 2030:

- Przebudowa Dworca PKP,
- Centrum Przesiadkowe w pobliżu dworca PKP z parkingiem,
- Strefa co-workingu na dworcu PKP.



Dworzec PKP w dokumentach strategicznych Miasta Racibórz

II. PROGRAM WSPIERANIA PRZEDSIĘBIORCZOŚCI MIASTA RACIBÓRZ DO ROKU 2027+

- Strefa coworkingu na dworcu PKP,
- Centrum Rozwoju Biznesu i Organizacji Pozarządowych.



Dworzec PKP w dokumentach strategicznych Miasta Racibórz

III. GMINNY PROGRAM REWITALIZACJI DLA MIASTA RACIBÓRZ DO ROKU 2030 - projekt

Lokomotywa rozwoju:

- Stacja Młodych,
- Urban Lab,
- Przestrzenie komercyjne,
- Przestrzeń wokół dworca PKP.



Wstępne warsztaty – poszukiwanie wizji





Wizyta w Urban Lab Rzeszów



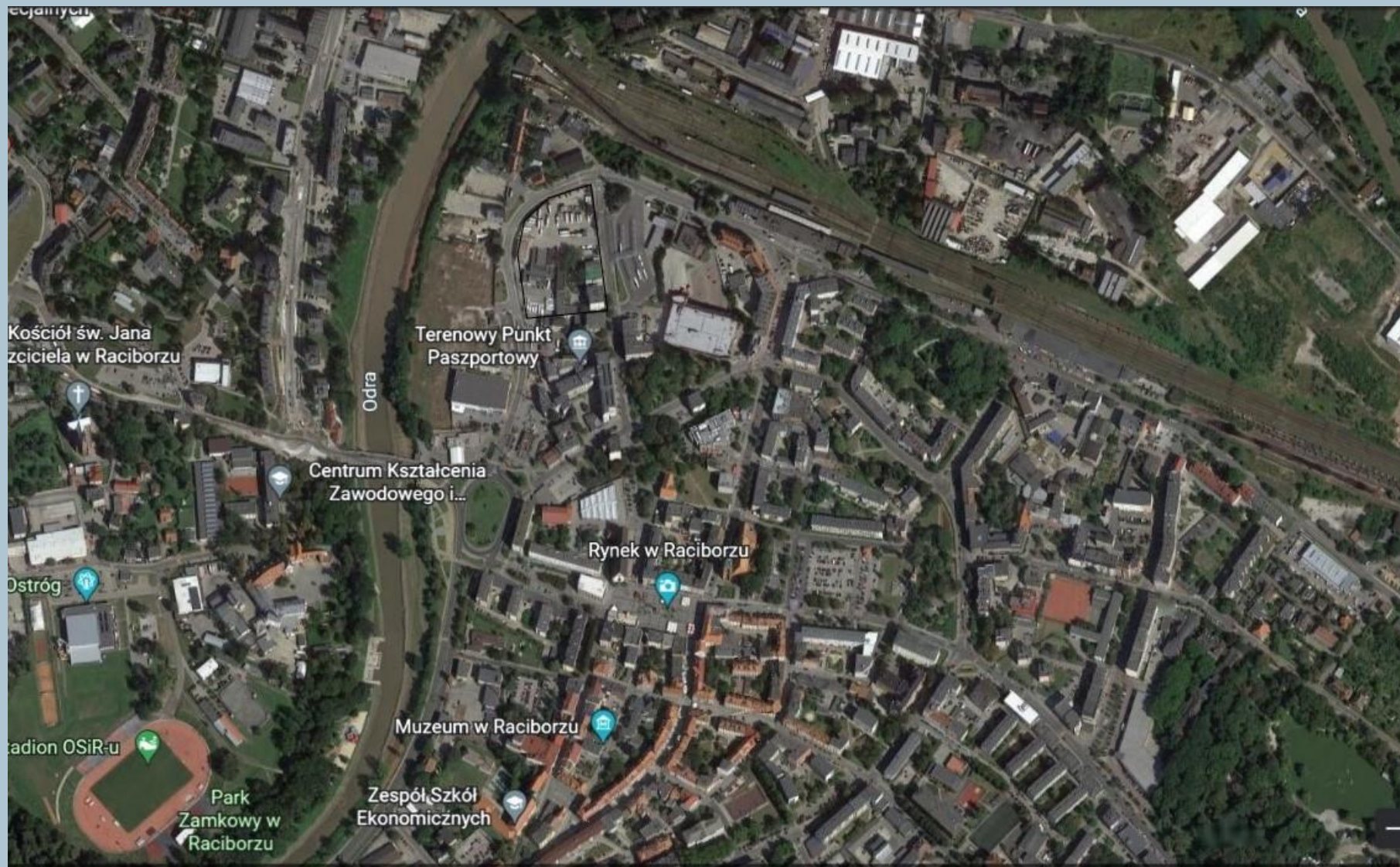


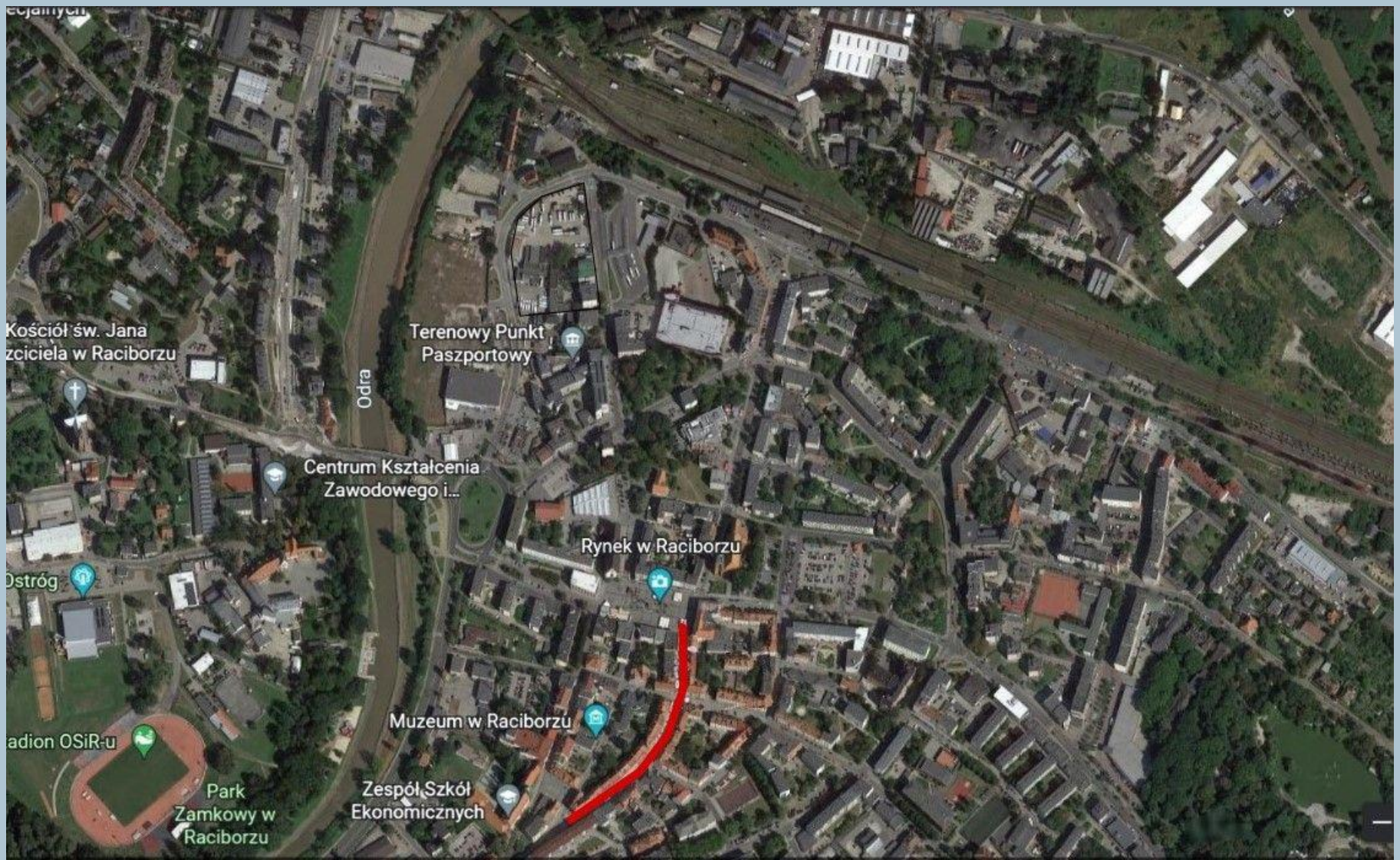
Wizyta w Urban Lab Rzeszów

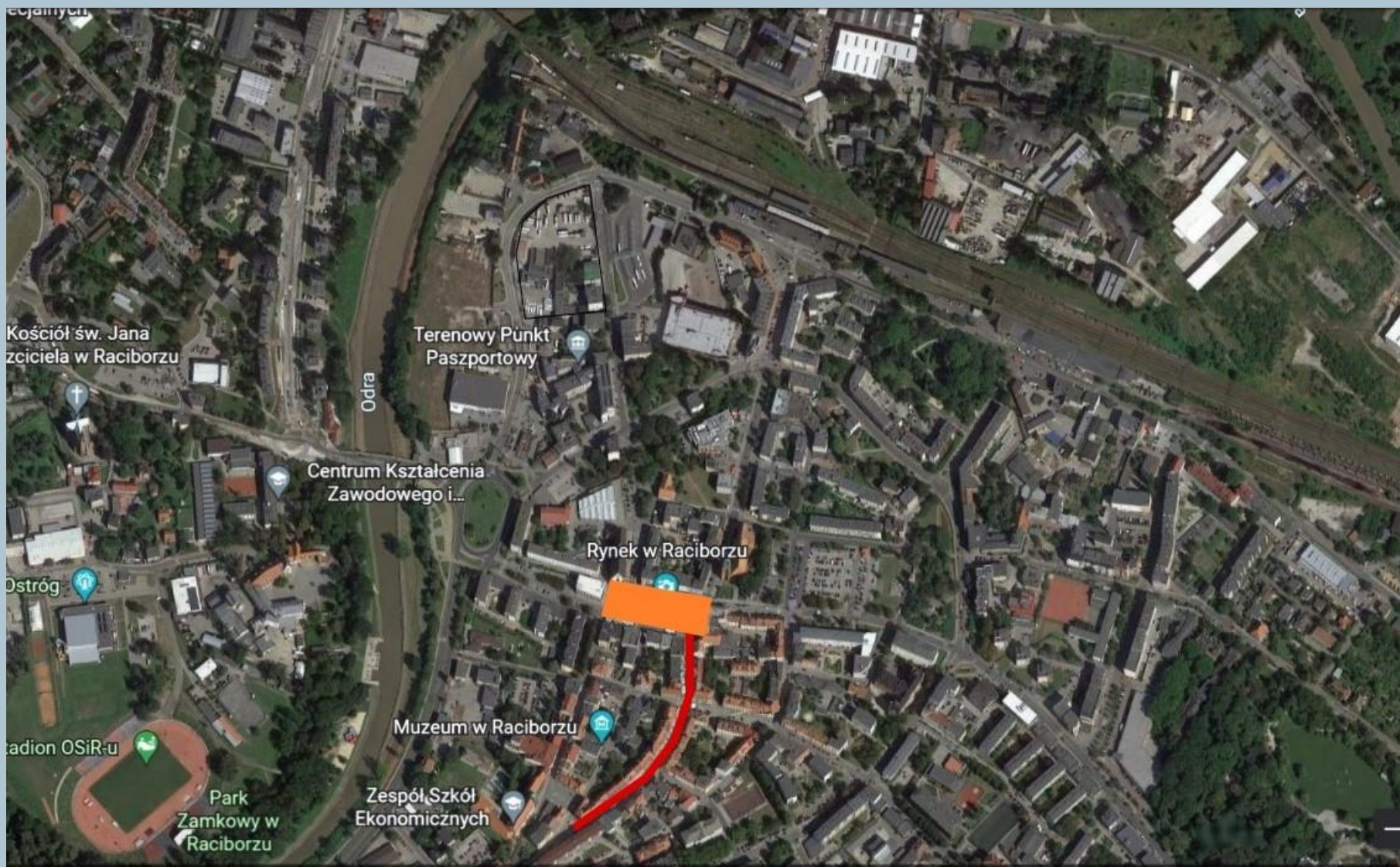




Impuls rozwojowy dla śródmieścia







Kościół św. Jana
zyciela w Raciborzu

Terenowy Punkt
Paszportowy

Centrum Kształcenia
Zawodowego i...

Rynek w Raciborzu

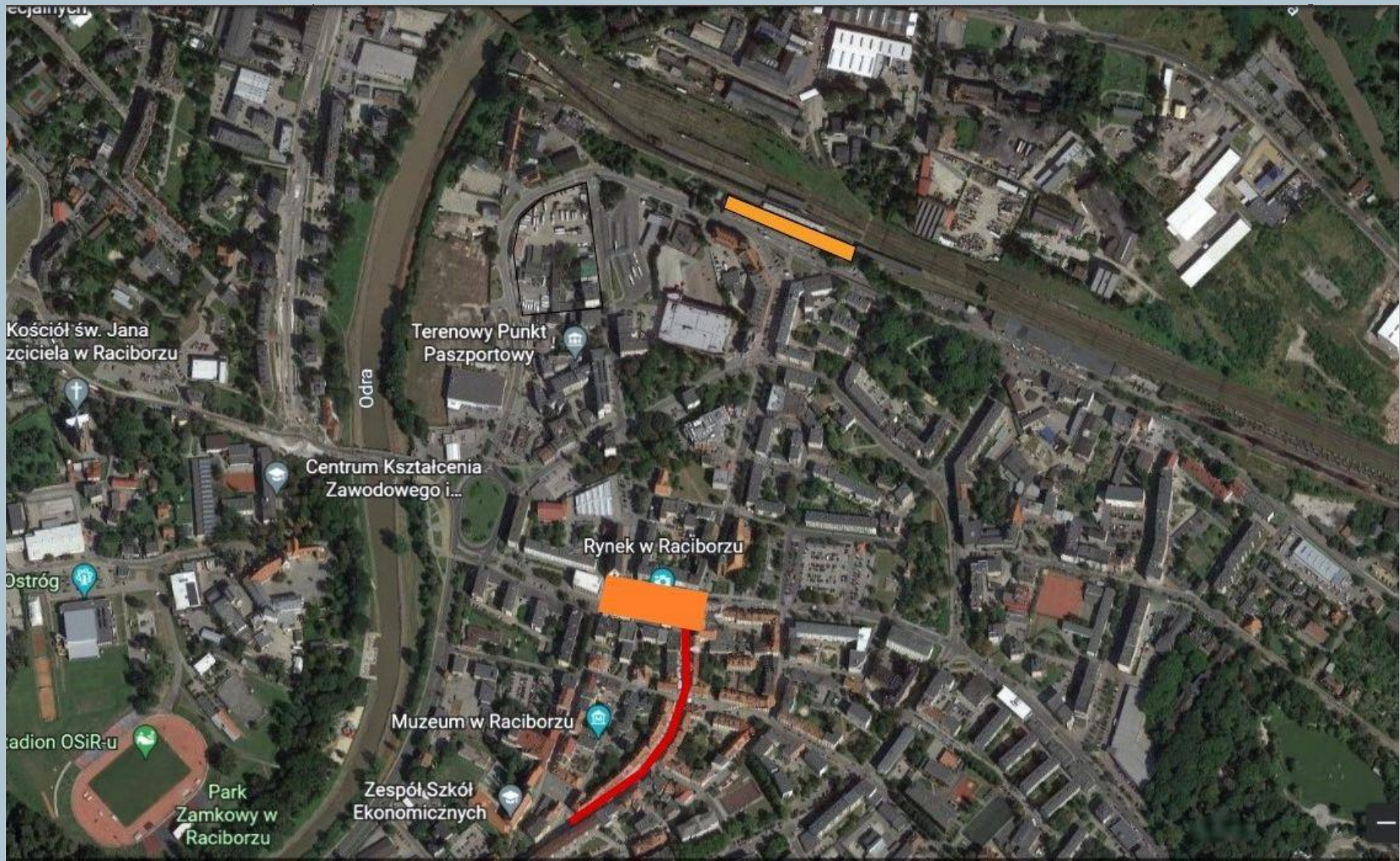
Ostróg

stadion OSiR-u

Park
Zamkowy w
Raciborzu

Muzeum w Raciborzu

Zespół Szkół
Ekonomicznych



Kościół św. Jana zciciela w Raciborzu

Odra

Terenowy Punkt Paszportowy

Centrum Kształcenia Zawodowego i...

Rynek w Raciborzu

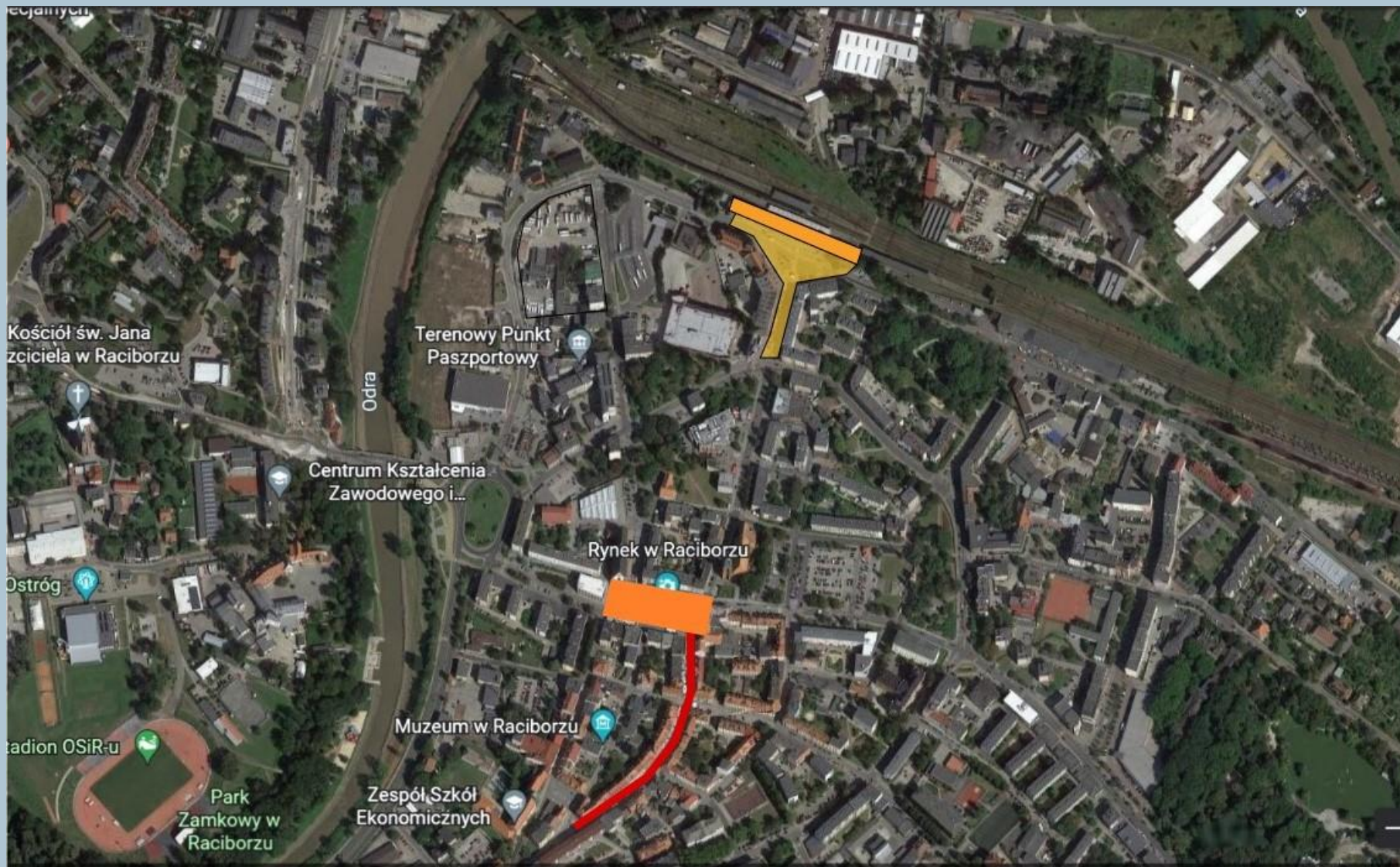
stadion OSiR-u

Muzeum w Raciborzu

stadion OSiR-u

Park Zamkowy w Raciborzu

Zespół Szkół Ekonomicznych



Kościół św. Jana
zyciela w Raciborzu

Odra

Terenowy Punkt
Paszportowy

Centrum Kształcenia
Zawodowego i...

Rynek w Raciborzu

Ostróg

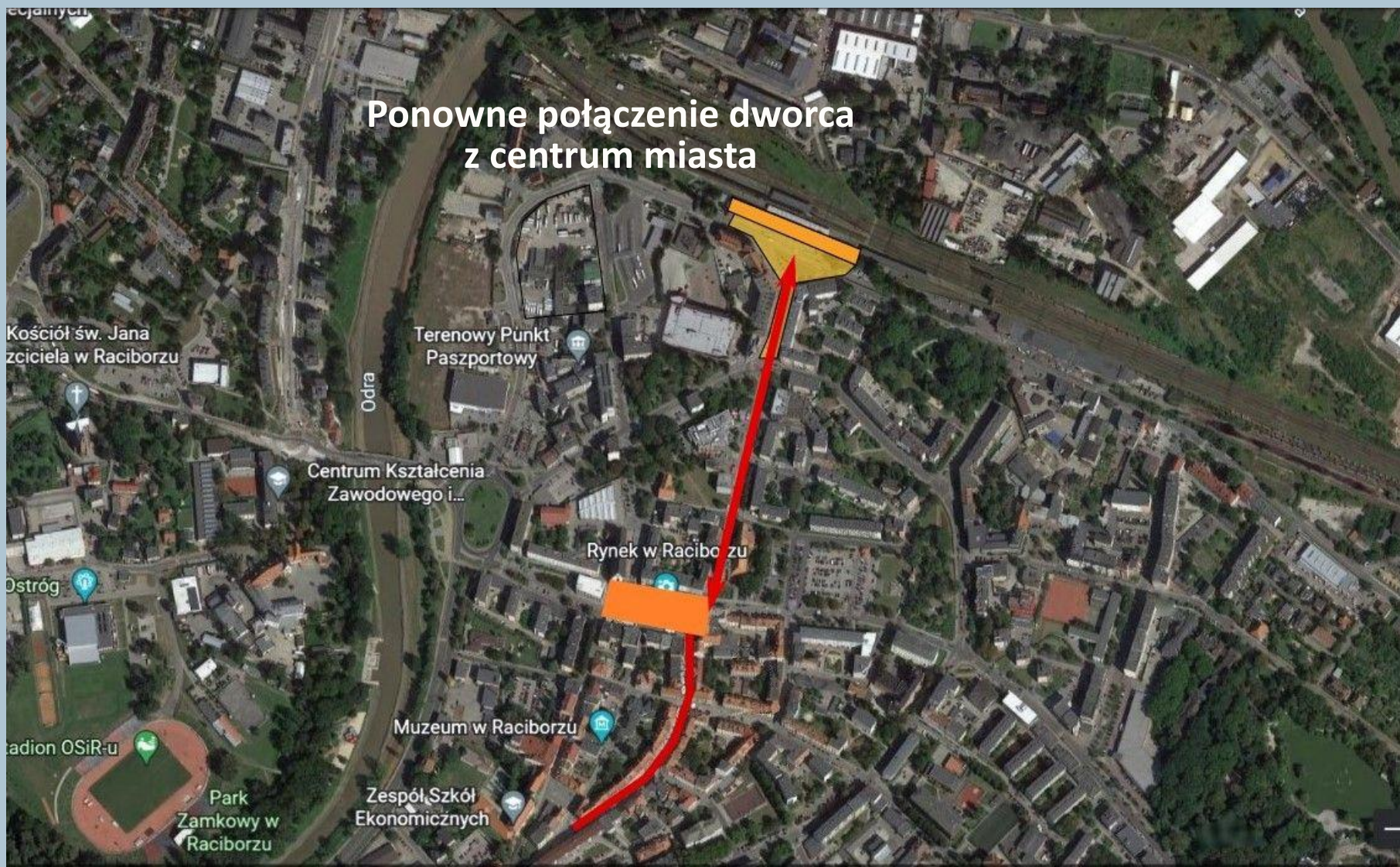
stadion OSiR-u

Park
Zamkowy w
Raciborzu

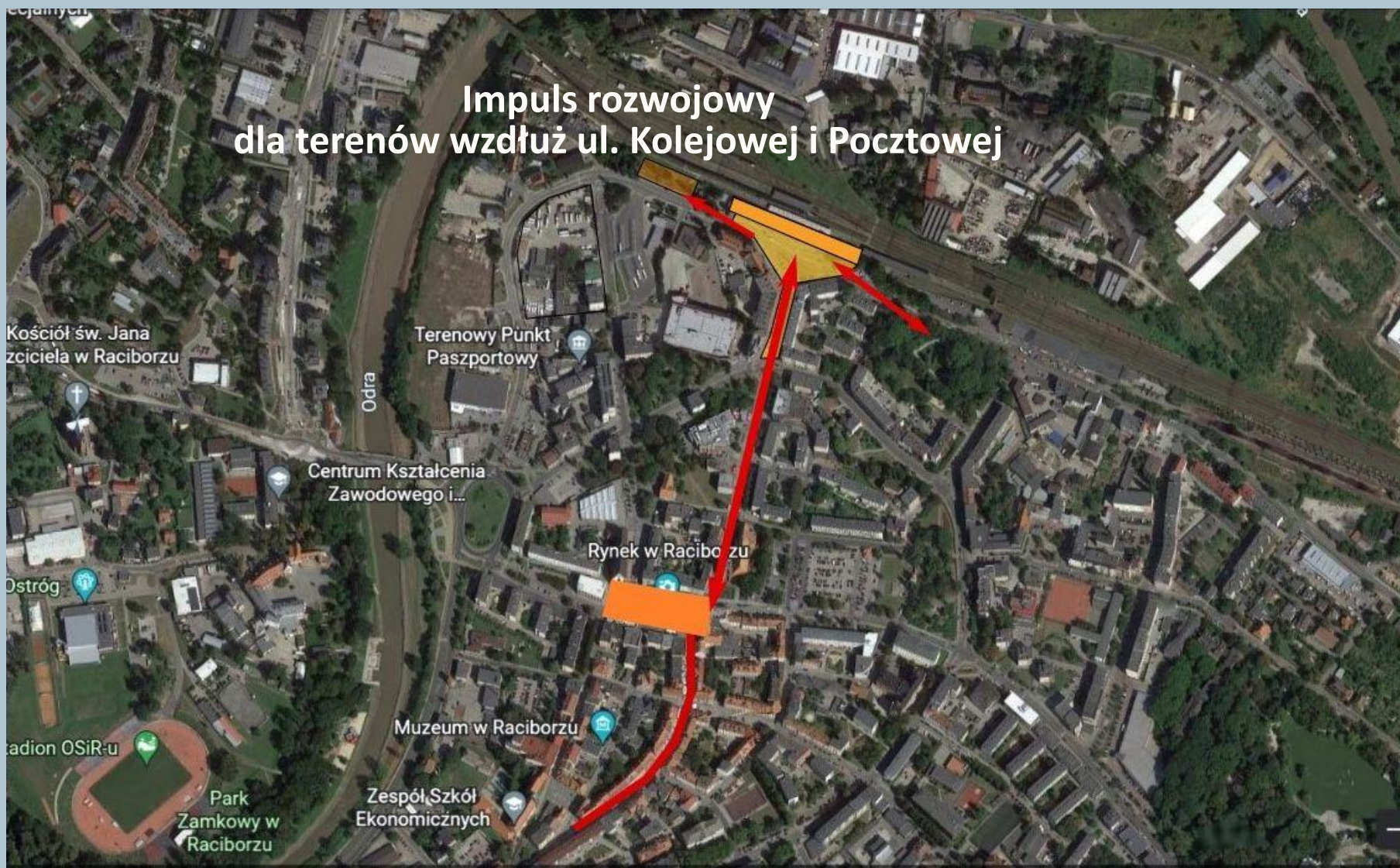
Muzeum w Raciborzu

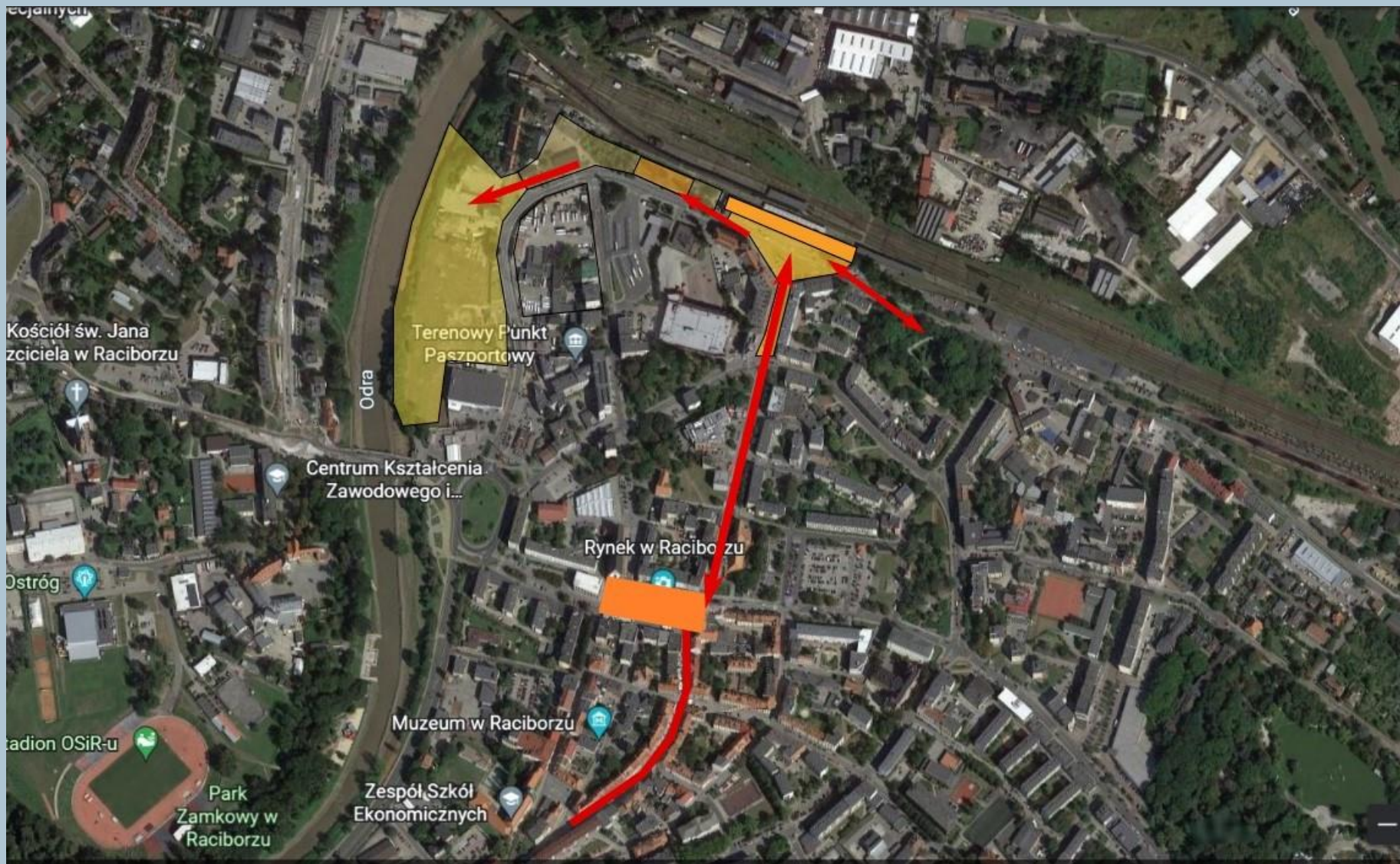
Zespół Szkół
Ekonomicznych

Ponowne połączenie dworca z centrum miasta



Impuls rozwojowy dla terenów wzdłuż ul. Kolejowej i Pocztowej





Kościół św. Jana
zciciela w Raciborzu

Odra

Terenowy Punkt
Paszportowy

Centrum Kształcenia
Zawodowego i...

Rynek w Raciborzu

Ostróg

stadion OSiR-u

Park
Zamkowy w
Raciborzu

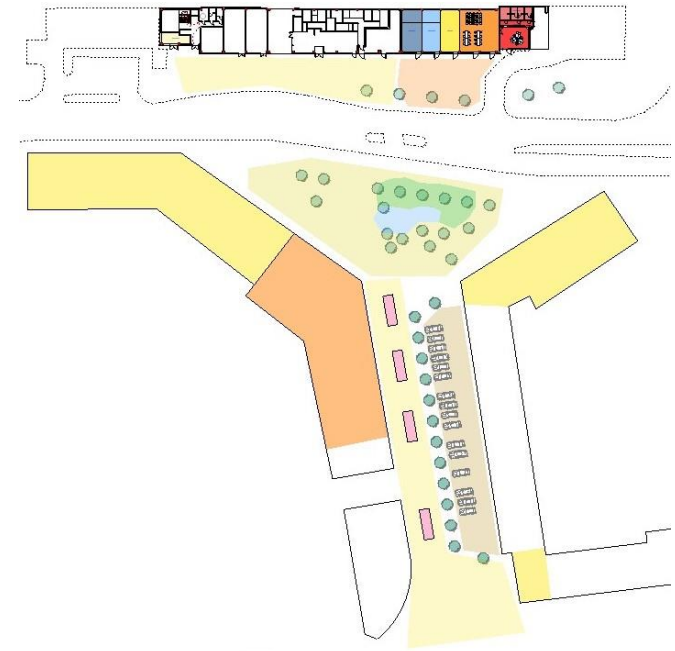
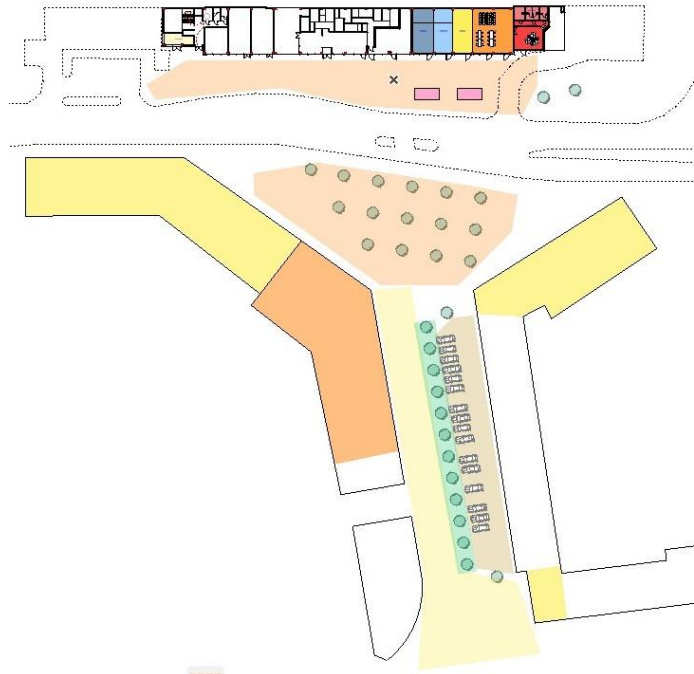
Muzeum w Raciborzu

Zespół Szkół
Ekonomicznych





Renowacja Placu Dworcowego i ul. Mickiewicza







Funkcje miejskie w budynku dworca propozycje do dyskusji

- ❑ Urban Lab
- ❑ Stacja Młodych
- ❑ Strefa co-work/inkubator przedsiębiorczości
- ❑?



Propozycja - Urban Lab

Urban Lab – miejsce łączące interesariuszy Raciborza:

- ❑ mieszkańców,
- ❑ organizacje społeczne,
- ❑ przedsiębiorców,
- ❑ władze publiczne
- ❑ instytucje nauki.

Działania obejmujące m.in.: doradztwo w zakresie zakładania i prowadzenia firmy, pozyskiwanie funduszy, spotkania sieciujące, business stand-up, szkolenia, wydarzenia otwarte dotyczące rozwoju miasta w wielu wymiarach: społecznym, gospodarczym, kulturalnym, transportowym itp., wsparcie procesów konsultacyjnych, wsparcie budżetu obywatelskiego, warsztaty i spotkania na temat rozwoju miasta.



Propozycja - Stacja Młodych

Stacja Młodych – filia biblioteki dla młodych

- ❑ mała scena - organizacja koncertów i spotkań,
- ❑ klub filmowy,
- ❑ książki i czasopisma młodzieżowe,
- ❑ playstation, piłkarzyki, bilard, gry planszowe.

Miejsce aktywnego spędzania czasu, odrabiania zadań, spotkania się, organizacji turniejów gier, warsztatów i spotkań z ciekawymi ludźmi.



Propozycje do dyskusji



PorozmawiajMy



Wspólnie zagospodarujMy nowy Dworzec PKP



Praca warsztatowa

Pytanie 1.

Jakie widzisz **możliwości i szanse** wynikające z powstania nowego budynku dworca, jego nowych funkcji i zmiany jego otoczenia?



Pytanie 2.

Jakie funkcje powinny się znaleźć w pomieszczeniach budynku dworca?
Co sprawiłoby, że to miejsce byłoby **atrakcyjne dla Ciebie**?



Pytanie 3.

Jakie zmiany na Placu Dworcowym i ulicy Mickiewicza są najbardziej potrzebne? Co jeszcze należałoby zrobić (organizacyjnie, funkcjonalnie) aby ożywić tę część miasta?

