

# GAZOCIĄG KĘDZIERZYN-KOŹLE - RACIBÓRZ



# 1. O INWESTYCJI

Budowa gazociągu Kędzierzyn-Koźle – Racibórz jest jedną z kluczowych inwestycji GAZ-SYSTEM realizowaną w ramach programu inwestycyjnego Coal to Gas, którego celem jest zapewnienie infrastruktury gazowej niezbędnej do transformacji energetycznej.

Gazociąg relacji Kędzierzyn-Koźle – Racibórz to fragment zaprojektowanego gazociągu Kędzierzyn-Koźle – Granica RP (Polska – Czechy). W Kędzierzynie-Koźlu gazociąg zostanie połączony z Tłocznią Gazu Kędzierzyn, a w Raciborzu z planowanym do realizacji gazociągiem relacji Racibórz – Rybnik stanowiącym I etap gazociągu Racibórz – Oświęcim.

Zakończenie inwestycji i przekazanie gazociągu do eksploatacji jest zaplanowane na II kwartał 2026 r.

## PARAMETRY INWESTYCJI

**Długość** – 37 km

**Średnica** – 1000 mm

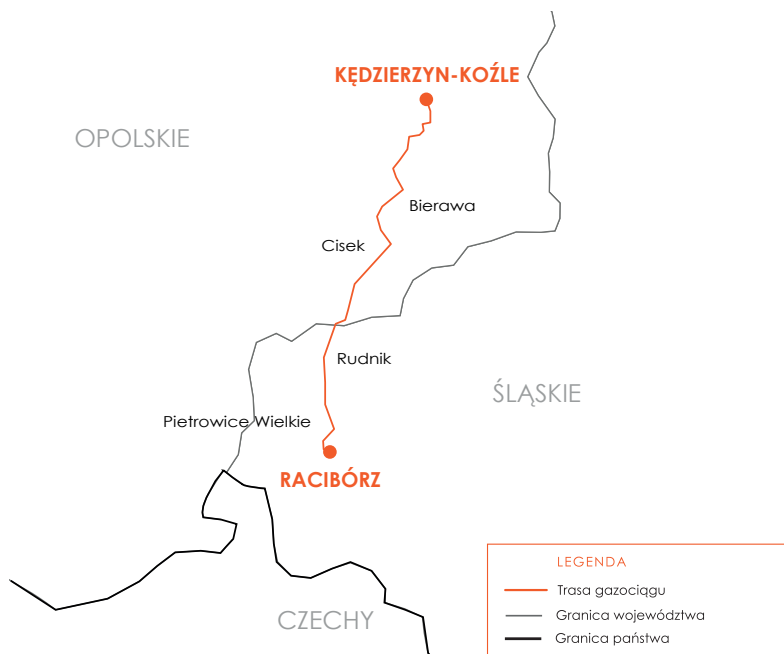


**Ciśnienie** – 8,4 MPa

**Strefa kontrolowana** – 12 m,  
po 6 m na każdą stronę od osi gazociągu

## ZAKRES INWESTYCJI:

- budowa gazociągu wysokiego ciśnienia relacji Kędzierzyn-Koźle - Racibórz,
- budowa trzech zespołów zaporowo-upustowych na gazociągu w gminach Cisek, Rudnik i Racibórz,
- budowa telemetrycznej linii światłowodowej wzdłuż gazociągu.



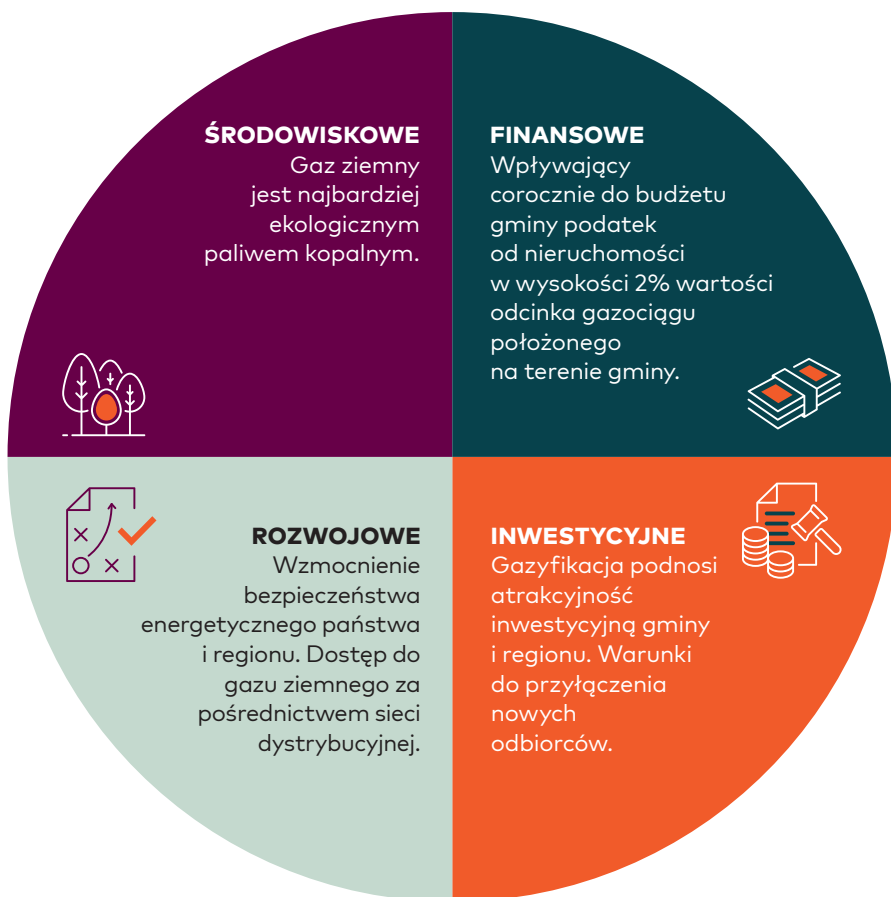
## 2. PODSTAWA PRAWNA

Inwestycja jest realizowana na podstawie Ustawy z dnia 24 kwietnia 2009 r. o inwestycjach w zakresie terminalu regazyfikacyjnego skroplonego gazu ziemnego w Świnoujściu (tekst jednolity – Dz.U. 2023 poz. 924) – tzw. „specustawy gazowej”.



### 3. KORZYŚCI

Korzyścią z realizacji inwestycji będzie przede wszystkim uatrakcyjnienie regionu pod kątem dostępności do infrastruktury przesyłowej gazu i tym samym stworzenie warunków do przyłączenia do sieci przesyłowej nowych odbiorców szczególnie z sektora elektroenergetycznego.



## ETAPY BUDOWY GAZOCIĄGU – WAŻNE INFORMACJE DLA WŁAŚCICIELI NIERUCHOMOŚCI

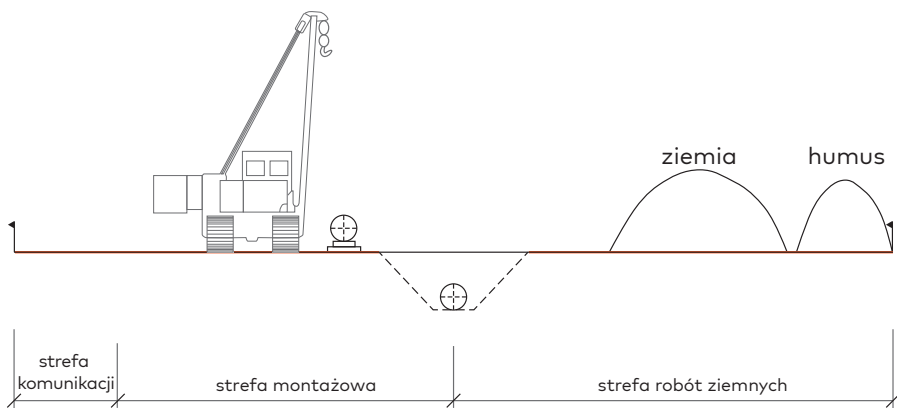
### Etap I

- ☑ ZAWIADOMIENIE WŁAŚCICIELI O ROZPOCZĘCIU BUDOWY – pisemnie przed rozpoczęciem robót na adres wskazany w ewidencji gruntów i budynków
- ☑ WYTYCZENIE GEODEZYJNE PASA BUDOWY GAZOCIĄGU
- ☑ OPIS ZAGOSPODAROWANIA NIERUCHOMOŚCI PRZED BUDOWĄ – protokół „0” sporządzony z właścicielem nieruchomości
- ☑ ROZPOZNANIE ARCHEOLOGICZNE I SAPERSKIE W PASIE BUDOWY

#### **Uwaga! Zgłoszenie do Agencji Restrukturyzacji i Modernizacji Rolnictwa**

W przypadku wpływu inwestycji na powierzchnię działki kwalifikującej się do dopłat, osoba, która pobiera dopłaty powinna skontaktować się z Biurem Powiatowym ARiMR w celu uzyskania informacji w zakresie konieczności wyłączenia z dopłat powierzchni działki zajętej pod budowę, w terminie właściwym dla zgłoszenia wystąpienia siły wyższej lub innych nadzwyczajnych okoliczności. Podstawą zgłoszenia może być otrzymane zawiadomienie o rozpoczęciu robót budowlanych.

## SCHEMAT PASA BUDOWY



## **Etap II**

- USUNIĘCIE ROŚLINNOŚCI I ZDJĘCIE WARSTWY HUMUSU**  
– drewno pozyskane z wycinki wykonawca robót przekazuje właścicielowi nieruchomości na podstawie odrębnego protokołu
- ROZMIESZCZENIE RUR WZDŁUŻ TRASY GAZOCIĄGU**
- SPAWANIE RUR**
- WYKONANIE WYKOPU I UKŁADANIE GAZOCIĄGU W WYKOPIE**
- ODBUDOWA ISTNIEJĄCEJ MELIORACJI** – wykonawca robót spíše z właścicielem nieruchomości protokół odbioru wykonanych prac melioracyjnych
- BUDOWA OBIEKTÓW GAZOWYCH** – np. zespołów zaporowo-upustowych, systemowych stacji gazowych i innych obiektów naziemnych
- WYKONANIE PRÓB, ODBIORÓW TECHNICZNYCH I ROZRUCHÓW**

## **Etap III**

- UPORZĄDKOWANIE I REKULTYWACJA TERENU PO BUDOWIE**
- ZNAKOWANIE TRASY GAZOCIĄGU**
- OPIS STANU ZAGOSPODAROWANIA NIERUCHOMOŚCI PO BUDOWIE** – protokół „końcowy” sporządzony z właścicielem nieruchomości. Właściciel nieruchomości może powrócić do ponownego użytkowania nieruchomości dopiero po spisaniu tego protokołu
- UZYSKANIE POZWOLENIA NA UŻYTKOWANIE INFRASTRUKTURY I PRZEKAZANIE DO EKSPLOATACJI**

# **4. ODSZKODOWANIA**

Tryb realizacji inwestycji w oparciu o specustawę gazową gwarantuje właścicielom terenów, przez które przebiega gazociąg, wypłatę odszkodowania. Proces wypłaty odszkodowań odbywa się w trybie administracyjnym, przeprowadzanym przez właściwego miejscowo wojewodę.

## I. ODSZKODOWANIE ZA OGRANICZENIE SPOSOBU KORZYSTANIA Z NIERUCHOMOŚCI

**Odszkodowanie będzie uwzględniało m.in. straty z powodu:**

- zajęcia nieruchomości na okres budowy
- szkód powstałych w trakcie prac
- utraty pożytków, np. zniszczone plony, ograniczone dopłaty UE
- zmniejszenia wartości nieruchomości
- ograniczenia w sposobie korzystania z nieruchomości w strefie kontrolowanej o szerokości 12 m wzdłuż gazonu



### Proces odszkodowawczy

GAZ-SYSTEM po zakończeniu budowy inwestycji prześle do wojewody protokoły z opisu zagospodarowania nieruchomości sporządzone przed i po budowie.

Wojewoda przeprowadzi postępowanie odszkodowawcze oraz wyda decyzje administracyjne o wysokości odszkodowania. Właściciel ma prawo uczestniczyć w postępowaniu odszkodowawczym oraz odwołać się od decyzji.

GAZ-SYSTEM wypłaca właścicielom odszkodowanie zgodnie z ostateczną decyzją wojewody.

## II. ODSZKODOWANIE Z TYTUŁU WYWŁASZCZENIA NIERUCHOMOŚCI

W przypadkach, kiedy wybudowane zostaną naziemne obiekty przesyłowe, na podstawie decyzji o ustaleniu lokalizacji następuje wywłaszczenie za odszkodowaniem, a część nieruchomości, na której powstanie dany obiekt staje się z mocy prawa własnością Skarbu Państwa.

# O INWESTORZE

Operator Gazociągów Przesyłowych GAZ-SYSTEM S.A. jest spółką Skarbu Państwa o znaczeniu strategicznym dla polskiej gospodarki. Kluczowym zadaniem spółki jest transport paliw gazowych siecią przesyłową, na terenie całego kraju, do sieci dystrybucyjnych oraz odbiorców końcowych, podłączonych do systemu przesyłowego. Rozbudowując system transportu gazu ziemnego, GAZ-SYSTEM łączy oczekiwania klientów z rozwojem firmy i rynku gazu w Polsce.

## KONTAKT

### Inwestor

#### **Operator Gazociągów Przesyłowych GAZ-SYSTEM S.A.**

Oddział w Świerklanach  
ul. Wodzisławska 54, 44-266 Świerklany  
tel. 32 43 92 500  
sekretariat.swierklany@gaz-system.pl

### Wykonawca Robót Budowlanych

#### **Konsorcjum firm w składzie:**

**ROMGOS sp. z o.o. ENGINEERING sp. k.**  
oraz **ROMGOS Gwiazdowscy sp. z o.o.**  
ul. Zaciszna 1D, 63-200 Jarocin

### Biurow budowy

ul. Dworcowa 1B, 47-200, Kędzierzyn-Koźle  
Tel. 782-888-320  
sekretariat.kk-r@romgos.pl

### Wykonawca Nadzoru Inwestorskiego

#### **EKOCENTRUM - WROCŁAWSKI OŚRODEK USŁUG EKOLOGICZNYCH Sp. z o.o.**

ul. Budziszyńska 35M  
54-434 Wrocław 1

### Biurow kontraktu

ul. Dworcowa 1B, 47-220 Kędzierzyn-Koźle  
Tel. 512 559 491  
gazociag\_rkk@ekocentrum.pl



więcej informacji:

