



POLSKIE KOLEJE PAŃSTWOWE
Spółka Akcyjna

KONCEPCJA PRZEBUDOWY DWORCA - RACIBÓRZ

MAJ 2016 R.



POLSKIE KOLEJE PAŃSTWOWE
Spółka Akcyjna

1. ZAŁOŻENIA PROJEKTOWE

1. ZAŁOŻENIA PROJEKTOWE

- Poprawa warunków obsługi i odprawy podróżnych oraz osób pracujących w budynku dworca;
- Dostosowanie obiektu do potrzeb osób niepełnosprawnych;
- Poprawa estetyki obiektu i jego otoczenia, poprzez stworzenie atrakcyjnej przestrzeni publicznej i komercyjnej;
- Zmniejszenie negatywnego oddziaływania na środowisko;
- Podniesienie atrakcyjności komercyjnej dworca i obszarów do niego przyległych, jako element przyciągający najemców i użytkowników spoza grupy podróżnych;
- Przywrócenie budynkowi dworca należytej reprezentacyjności - „bramy do miasta”;

2. WARIANTY PRZEBUDOWY

W czerwcu 2015 roku opracowane zostały trzy warianty układu funkcjonalnego dworca:

1. Wariant 1 - Budowa Innowacyjnego Dworca Systemowego
2. Wariant 2 - Przebudowa istniejącego budynku z nadbudową kondygnacji
3. Wariant 3 – Przebudowa istniejącego budynku

WARIANT 1

WARIANT 1

Wariant 1 zakłada wyburzenie środkowej i północnej części budynku i objęcie południowej części gruntowną przebudową. W miejscu zajmowanym obecnie przez wyburzane części powstałaby nowa część budynku realizująca funkcje obsługi podróżnych (IDS) oraz parking.

W południowym, przebudowanym obiekcie proponuje się lokalizację funkcji biurowej oraz handlowo - usługowej.

Wariant 1 przewiduje lokalizację nowego obiektu dworcowego (IDS) po obu stronach dojścia do w tunelu. Przed dworcem zaprojektowano parking Kiss&Ride. Od strony północnej zaproponowano parking samochodowy (9 miejsc) oraz wiatę rowerową. Dodatkowo teren pomiędzy częścią dworcową a biurową (południową) przeznaczono na parking samochodowy z 28 miejscami postojowymi wraz z zielenią urządzoną.

Głównym założeniem koncepcji jest rozdzielenie części dworcowej oraz biuro-usługowej dzięki czemu zmniejszy się powierzchnia pustostanów. Efektem będzie poprawa estetyki, bezpieczeństwa przebywania i użytkowania dworca, likwidacja barier architektonicznych, poprawa dostępności pomieszczeń oraz zmniejszenie negatywnego oddziaływania na środowisko.

WARIANT 1 – PROJEKT ZAGOSPODAROWANIA TERENU

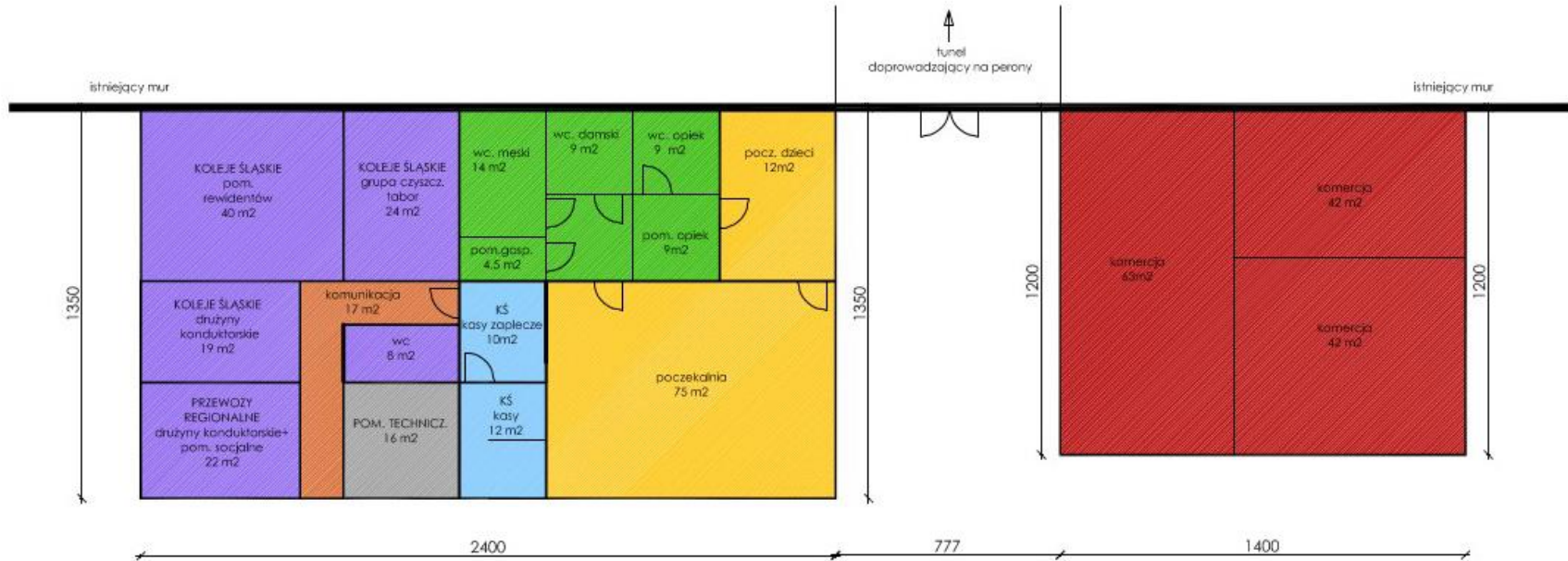


Legenda:

-  granica działki
-  zieleni
-  główny ciąg pieszy
-  parkingi
-  projektowane budynki
-  budynki istniejące
-  gł. wejścia do budynków
-  strefa dostaw

Powierzchnia zabudowy ok 1050 m²

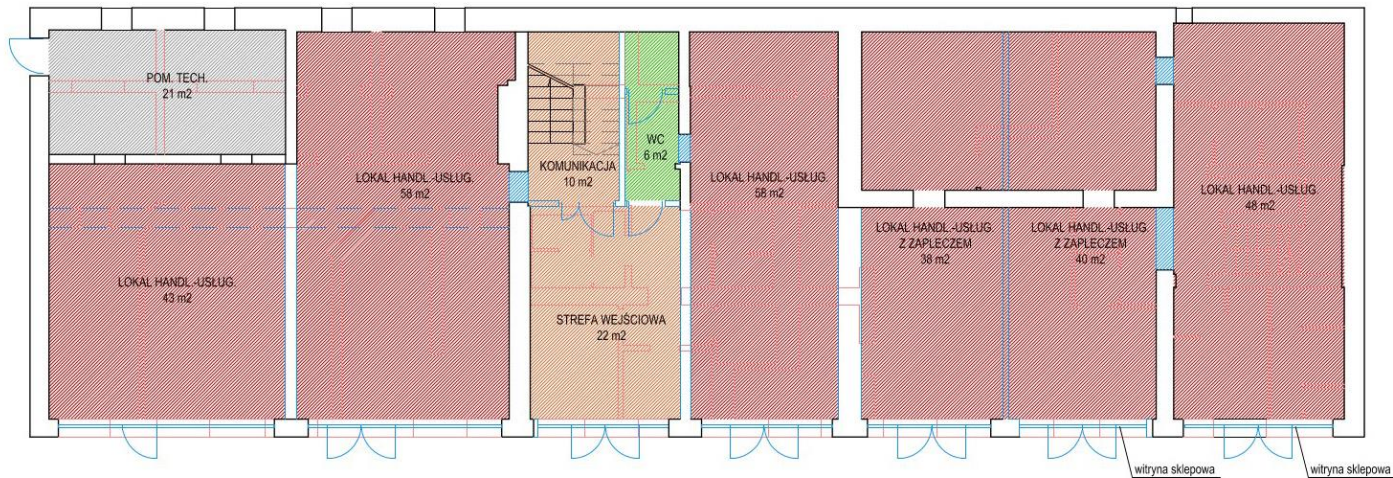
WARIANT 1 – RZUT PARTERU



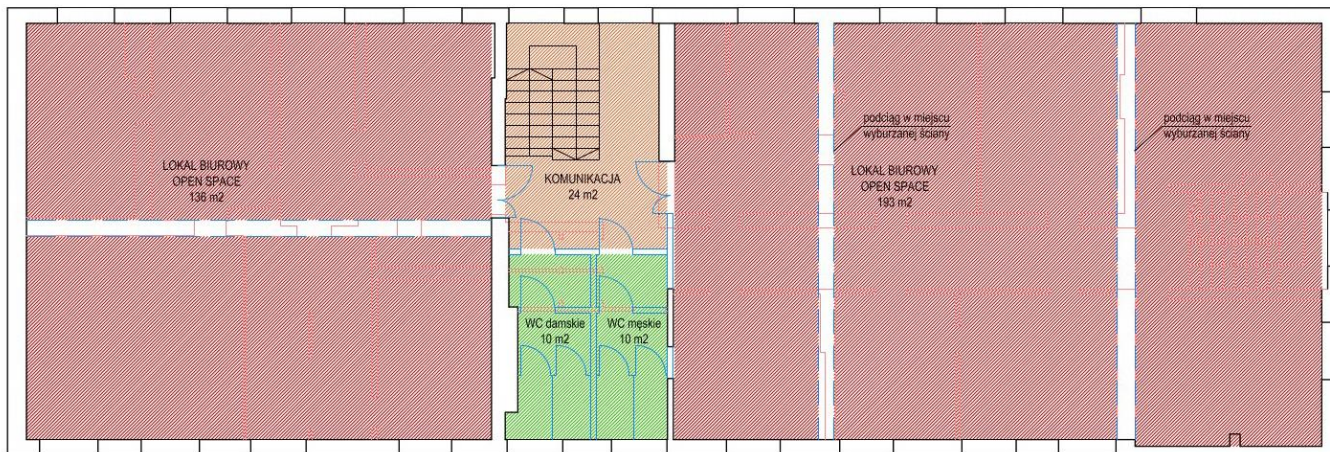
DWORZEC KOLEJOWY RACIBÓRZ - WERSJA 1
 STAN PROJEKTOWANY - STRUKTURA FUNKCJONALNO-UŻYTKOWA

FUNKCJA	komunikacja	poczekalnia	pom. PKP / ochrona	kasy kolejowe	pom. dla przewoźnik.	lokale do wynajęcia/podziału	SANITARIATY ogólnodostępne	pow. publiczne MIEJSKIE	pom. techniczne	SUMA
PARTER	17,00 m ²	87,00 m ²	----	22,00 m ²	113,00 m ²	168,00 m ²	54,00 m ²	----	16,00 m ²	477,00 m ²

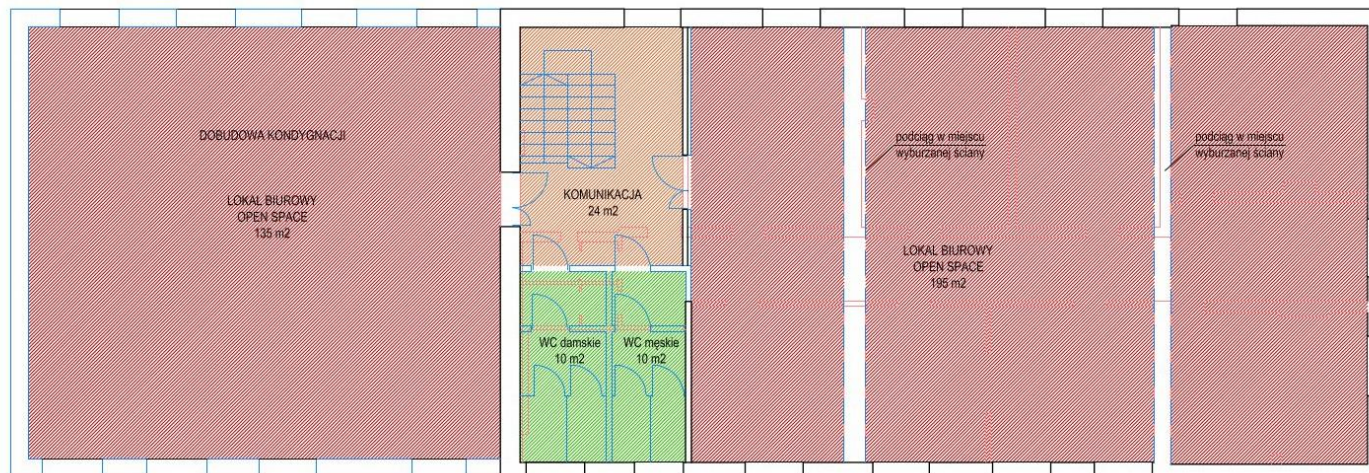
RZUT PARTERU



RZUT PIĘTRA I



RZUT PIĘTRA II



DWORZEC KOLEJOWY RACIBÓRZ - WERSJA 1
 STAN PROJEKTOWANY - STRUKTURA FUNKCJONALNO-UŻYTKOWA

FUNKCJA	komunikacja	lokale do wynajęcia/podziału	SANITARIATY ogólnodostępne	pom. techniczne	SUMA
PARTER	80,00 m ²	285,00 m ²	6,00 m ²	21,00 m ²	392,00 m ²
PIĘTRO I	24,00 m ²	329,00 m ²	20,00 m ²		373,00 m ²
PIĘTRO II	24,00 m ²	330,00 m ²	20,00 m ²		374,00 m ²

1139,00 m²

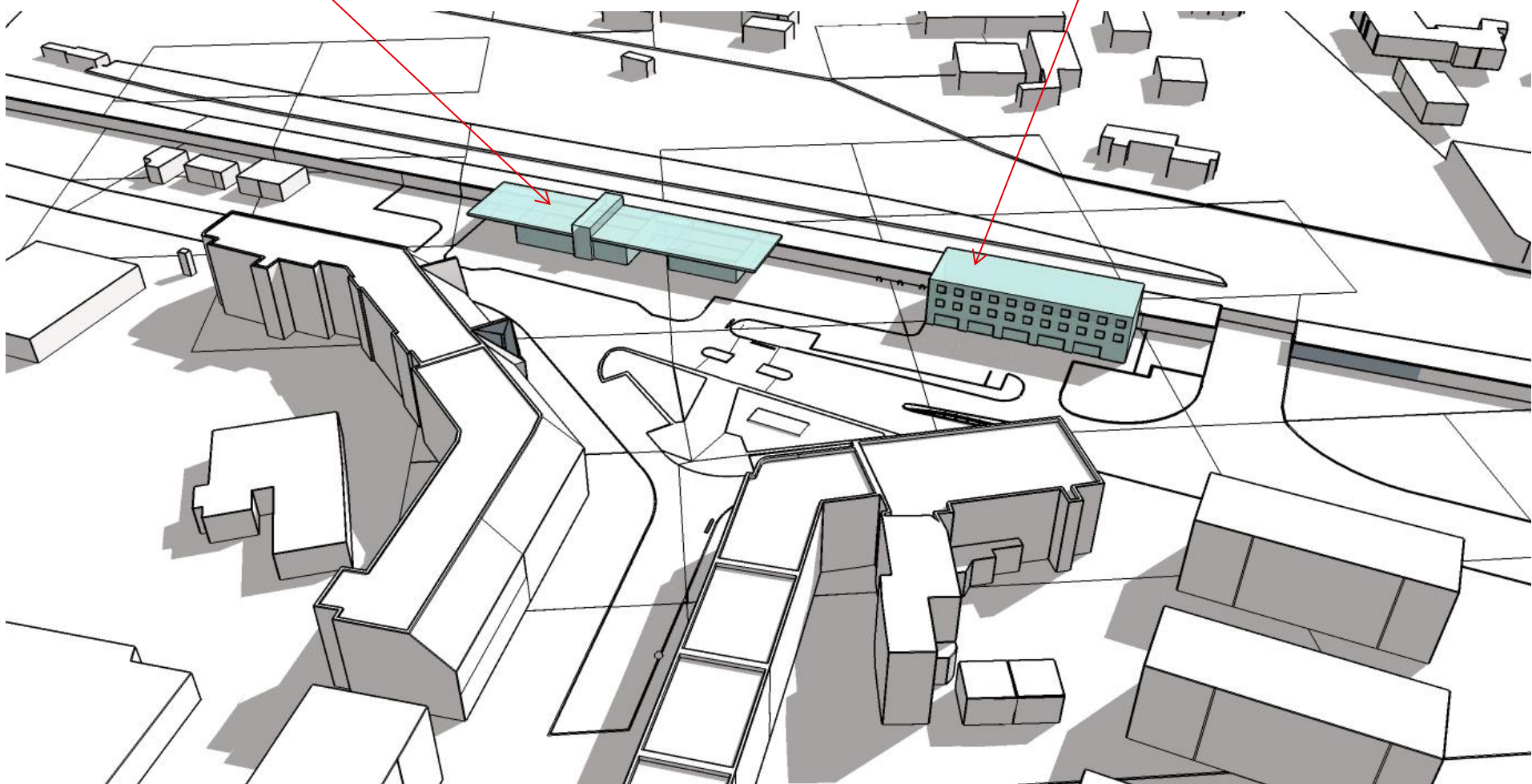
POW. KOMERCYJNE	1674,00 m ²	98%
POW. TECHNICZNE	21,00 m ²	2 %

WARIANT 1 – UKŁAD BRYŁ W WIDOKU 3D WIDOK OD STRONY POŁUDNIOWO - ZACHODNIEJ

10

BUDOWA NOWEGO
DWORCA IDS

POZOSTAWIENIE POŁUDNIOWEGO
SKRZYDŁA ISTNIEJĄCEGO DWORCA
I ADAPTACJA NA FUNKCJĘ
KOMERCYJNĄ/BIUROWĄ

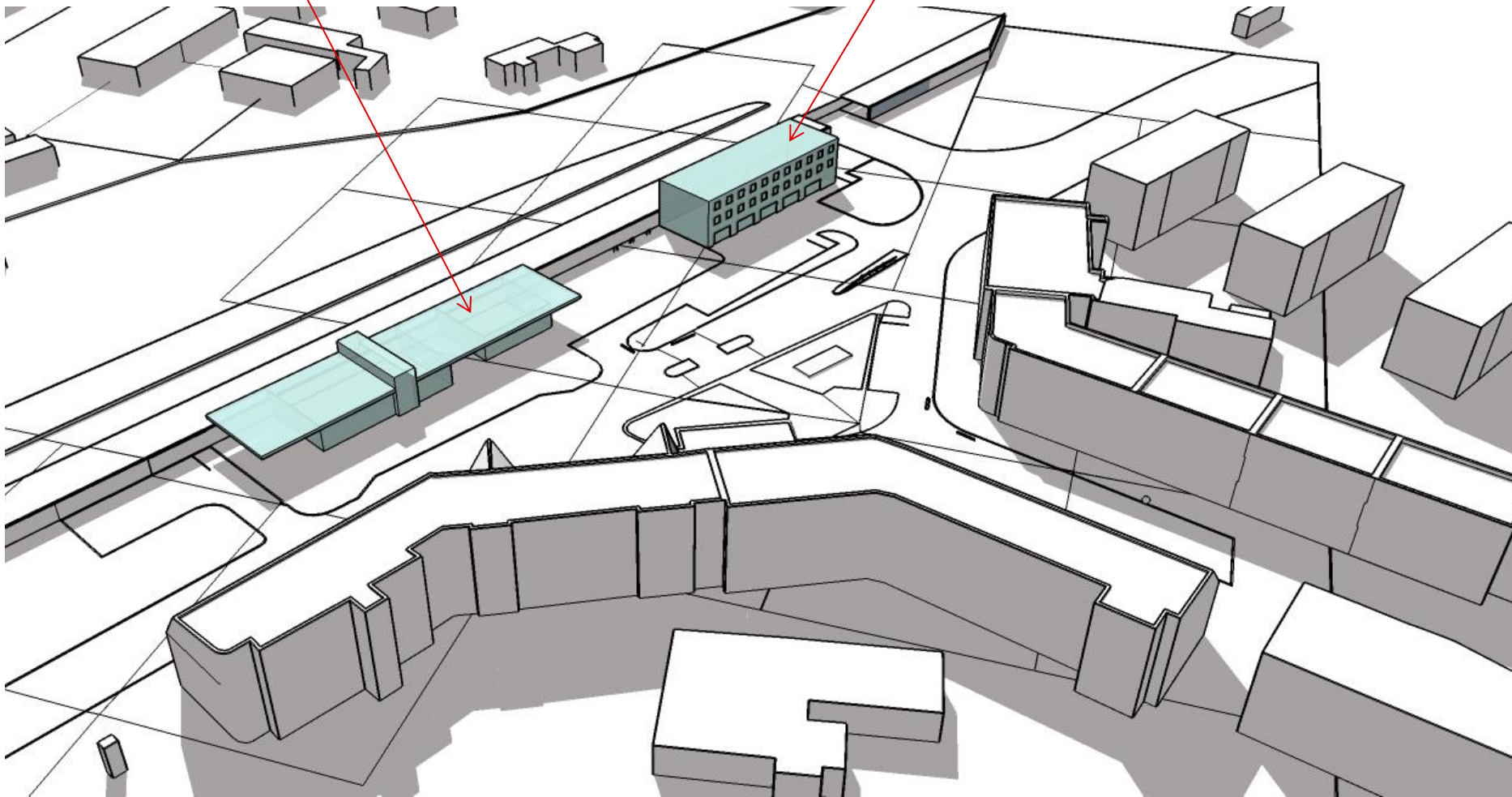


WARIANT 1 – UKŁAD BRYŁ W WIDOKU 3D WIDOK OD STRONY PÓŁNOCNO - ZACHODNIEJ

11

BUDOWA NOWEGO
DWORCA IDS

POZOSTAWIENIE POŁUDNIOWEGO SKRZYDŁA
ISTNIEJĄCEGO DWORCA I ADAPTACJA NA FUNKCJĘ
KOMERCYJNĄ/BIUROWĄ



WARIANT 2

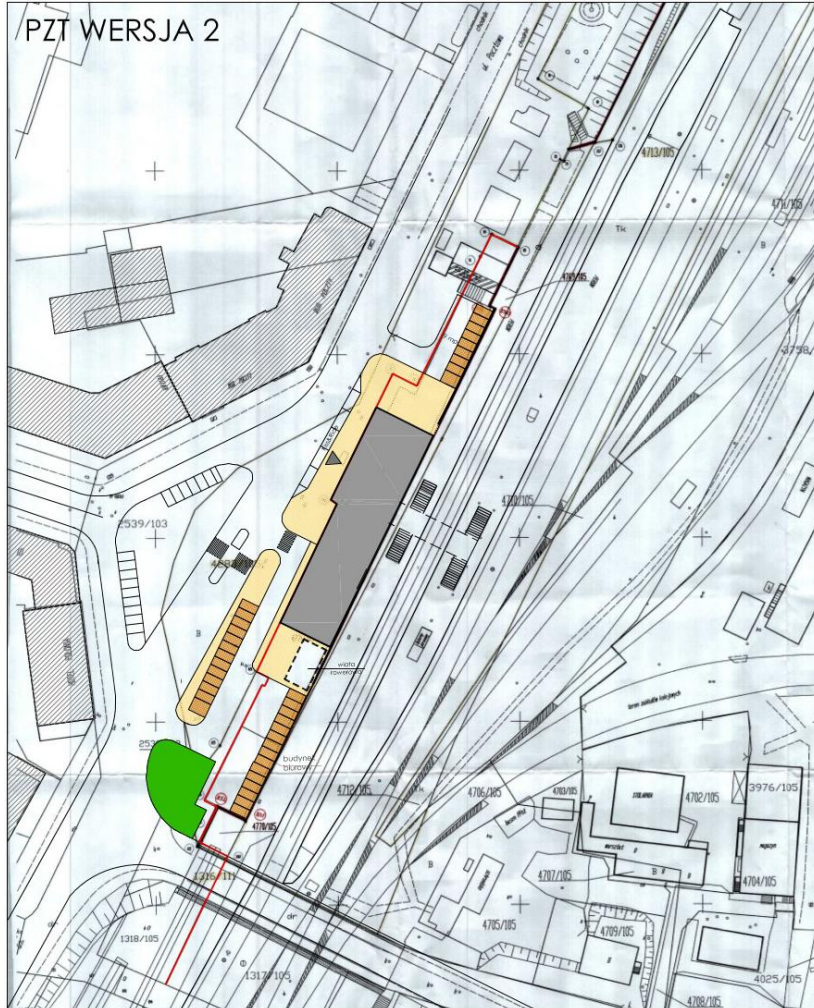
Wariant 2 zakłada wyburzenie części bocznych istniejącego budynku oraz przebudowę centralnej części. Zaprojektowano zmianę w proporcjach bryły oraz kubatury budynku. Poprzez dobudowę nowej kondygnacji (podwyższenie aktualnej wysokości budynku o 2 metry).

Wariant 2 zakłada lokalizację parkingów po obu stronach przebudowywanego budynku (łącznie 37 miejsc) wraz z wiatą rowerową usytuowaną po południowej stronie budynku. Funkcja obsługi pasażerów w przebudowywanym budynku została przeniesiona na parter, gdzie wydzielono poczekalnię i kasy biletowe. Zmieniono lokalizację toalet publicznych, które dostępne będą z holu budynku na parterze. Toalety przystosowano do obsługi osób o ograniczonej zdolności poruszania się. Pozostałe powierzchnie wydzielono pod pomieszczenia do wynajęcia (lokale handlowo – usługowe i biurowe). Część techniczna budynku została usytuowana na poziomie parteru w północnej części budynku.

Główna komunikacja ulicy-peron nie uległa zmianie. Wariant uwzględnia całkowitą przebudowę istniejącej komunikacji pomiędzy poziomami budynku. Budynek zyskał nowe klatki schodowe umieszczone w północnej, centralnej i południowej części budynku. Zaprojektowano windę łączącą poziom parteru i piętra z bezpośrednim wyjściem na perony, dodatkowo w południowej części budynku usytuowano windę towarową.

Część techniczna budynku została usytuowana na poziomie parteru w północnej części budynku.

WARIANT 2 – PROJEKT ZAGOSPODAROWANIA TERENU



Legenda:

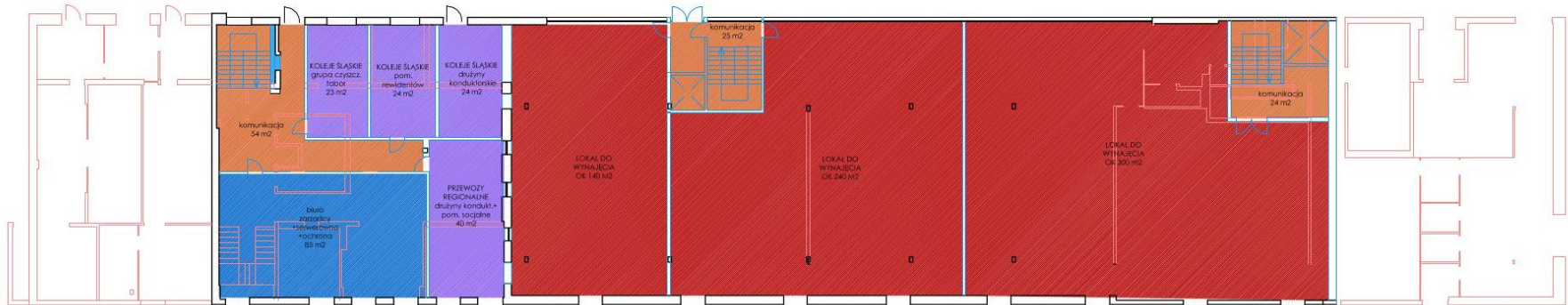
- granica działki
- zielen
- główny ciąg pieszy
- parkingi
- projektowane budynki
- budynki istniejące
- gł. wejścia do budynków
- strefa dostaw

Powierzchnia zabudowy ok 1050 m²

PARTER



PIĘTRO 1



PIĘTRO 2



DWORZEC KOLEJOWY RACIBÓRZ - WERSJA 3
 STAN PROJEKTOWANY - STRUKTURA FUNKCJONALNO-UŻYTKOWA

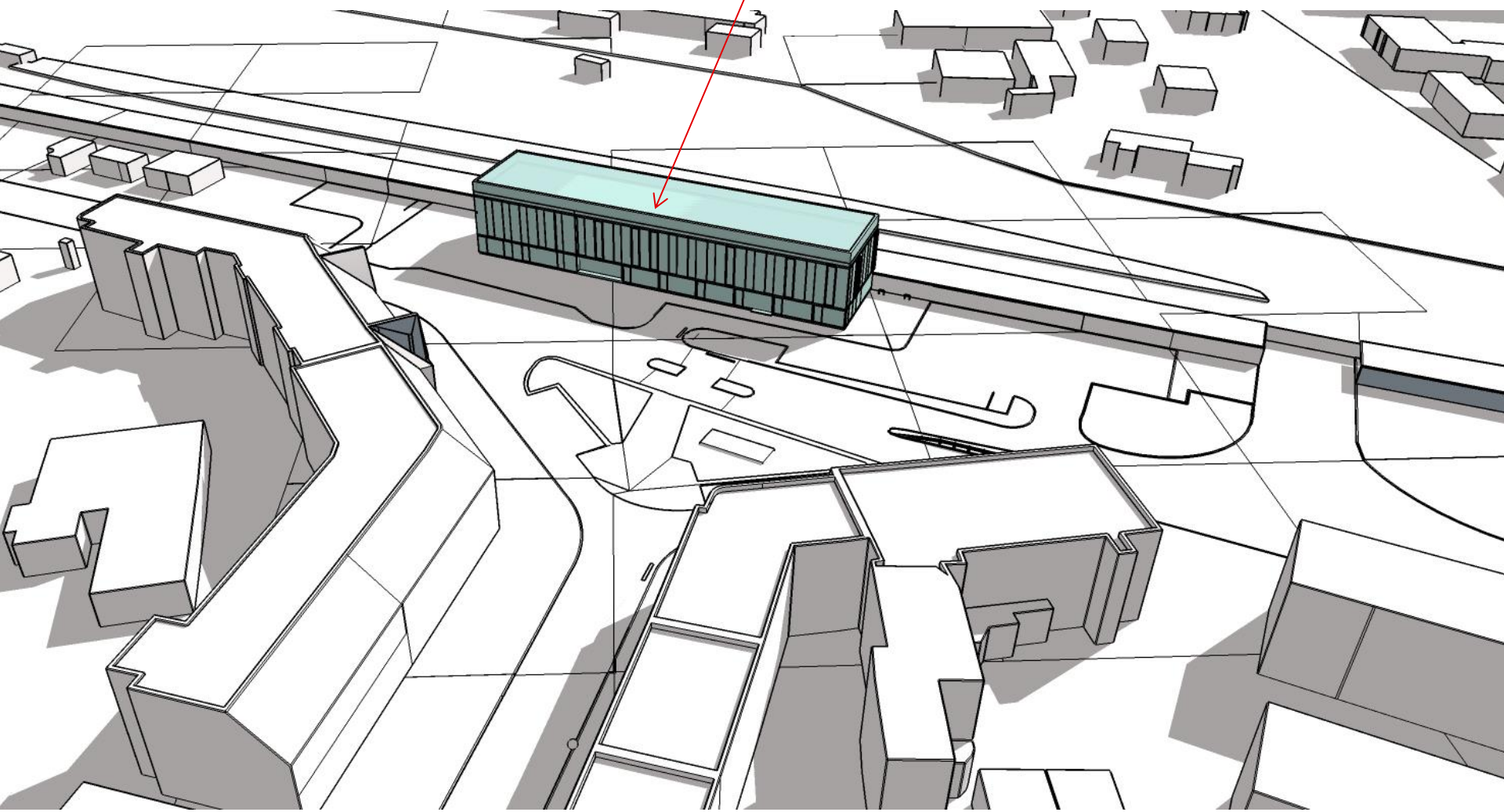
FUNKCJA	komunikacja	hall dworca	pom. PKP / ochrona	kasy kolejowe	pom. dla przewoźnik.	lokale do wynajęcia/podziału	SANITARIATY ogólnodostępne	pow. publiczne MIEJSKIE	pom. techniczne	SUMA
PARTER	165,00 m ²	82,00 m ²	----	25,00 m ²	----	429,00 m ²	64,00 m ²	----	36,00 m ²	801,00 m ²
PIĘTRO I	103,00 m ²	----	85,00 m ²	----	111,00 m ²	680,00 m ²	----	----	----	979,00 m ²
PIĘTRO II	49,00 m ²	----	----	----	----	940,00 m ²	----	----	----	989,00 m ²
2769,00 m²										

POW. PUBLICZNE	378,00 m ²	14 %
POW. KOMERCYJNE	1674,00 m ²	84 %
POW. TECHNICZNE	36,00 m ²	2 %

WARIANT 2 – UKŁAD BRYŁ W WIDOKU 3D WIDOK OD STRONY POŁUDNIOWO - ZACHODNIEJ

16

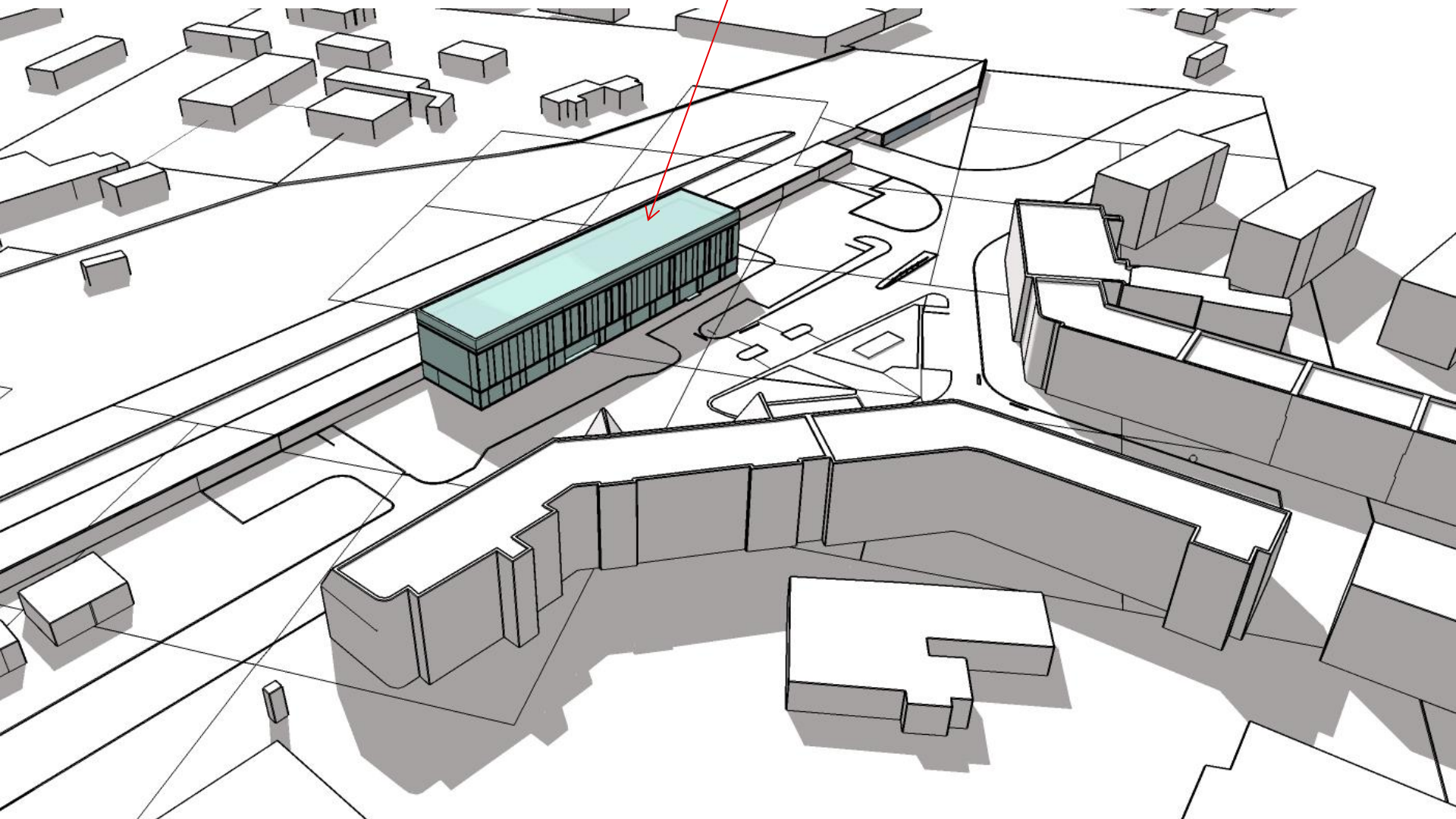
**PRZEBUDOWA ISTNIEJĄCEGO BUDYNKU
DWORCA WRAZ Z NADBUDOWĄ ATTYKI**



WARIANT 2 – UKŁAD BRYŁ W WIDOKU 3D WIDOK OD STRONY PÓŁNOCNO - ZACHODNIEJ

17

PRZEBUDOWA ISTNIEJĄCEGO BUDYNKU
DWORCA WRAZ Z NADBUDOWĄ ATTYKI



WARIANT 3

Wariant 3 zakłada wyburzenie części bocznych istniejącego budynku oraz przebudowę centralnej części.

Podobnie jak w wariancie 2 zmianie uległa lokalizacja funkcji dworcowych (poczekalnia, kasy biletowe oraz toalety zaprojektowano na parterze). Część techniczna została zlokalizowana na parterze w północnej części budynku oraz w sąsiedztwie windy towarowej w południowej części obiektu.

Układ komunikacyjny główny ulica-perony bez zmian.

Wariant 3 uwzględnia całkowitą przebudowę istniejącej komunikacji pomiędzy poziomami budynku. Klatki schodowe wraz z windami zaprojektowano w północnej, centralnej i południowej części budynku, analogicznie jak w wariancie 2. W południowej części budynku usytuowano windę towarową w miejscu nieczynnego szybu windowego.

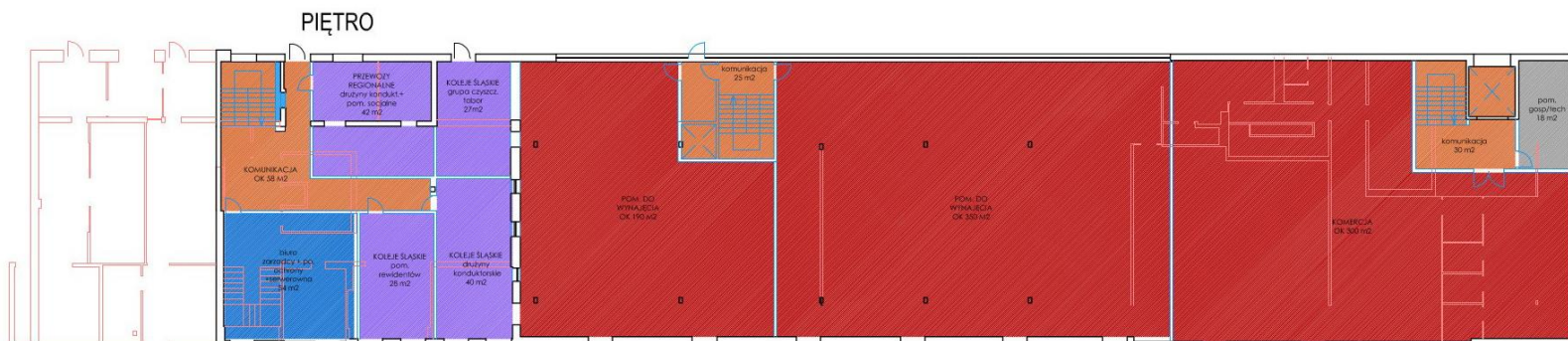
Część techniczna budynku została usytuowana na poziomie parteru w północnej części budynku oraz w pobliżu windy towarowej.



Legenda:

-  granica działki
-  zieleni
-  lokalizacja lokomotywy "Halinka"
-  główny ciąg pieszy
-  parkingi
-  projektowane budynki
-  budynki istniejące
-  gł. wejścia do budynków
-  strefa dostaw

Powierzchnia zabudowy ok 1050 m²



FUNKCJA	komunikacja	hall dworca	pom. PKP / ochrona	kasy kolejowe	pom. dla przewoźnik.	lokale do wynajęcia/podziału	SANITARIATY ogólnodostępne	pow. publiczne MIEJSKIE	pom. techniczne	SUMA
PARTER	204,00 m ²	82,00 m ²	—	25,00 m ²	—	548,00 m ²	64,00 m ²	—	41,00 m ²	964,00 m ²
PIĘTRO	88,00 m ²	—	54,00 m ²	—	137,00 m ²	840,00 m ²	—	—	18,00 m ²	1137,00 m ²
										2101,00 m²

POW. PUBLICZNE	336,00 m ²	16 %
POW. KOMERCYJNE	1674,00 m ²	80 %
POW. TECHNICZNE	91,00 m ²	4 %



WARIANT 3 - WIZUALIZACJE - WIDOK Z ULICY KOLEJOWEJ

Rysunki zostały przekazane Prezydentowi Miasta Raciborza w celu konsultacji.
W wyniku konsultacji przychylność władz miasta zdobyła koncepcja przebudowy nr 3.







POLSKIE KOLEJE PAŃSTWOWE
Spółka Akcyjna

2. Nasze Realizacje

PRZEBUDOWA DWORCA KOLEJOWEGO W PORAJU

WIDOK FROTOWY ELEWACJI PRZED PRZEBUDOWĄ

25



PRZEBUDOWA DWORCA KOLEJOWEGO W PORAJU

WIDOK FROTOWY ELEWACJI PO PRZEBUDOWIE

26



PRZEBUDOWA DWORCA KOLEJOWEGO W PORAJU

WIDOK ELEWACJI PÓŁNOCNEJ PRZED PRZEBUDOWĄ

27





PRZEBUDOWA DWORCA KOLEJOWEGO W PORAJU

WIDOK ELEWACJI BOCZNEJ (OD STRONY TORÓW) PRZED PRZEBUDOWĄ

29



PRZEBUDOWA DWORCA KOLEJOWEGO W PORAJU

WIDOK ELEWACJI BOCZNEJ (OD STRONY TORÓW) PO PRZEBUDOWIE

30

















PRZEBUDOWA DWORCA KOLEJOWEGO JAROSŁAW

ZDJĘCIE ELEWACJI FRONTOWEJ PO PRZEBUDOWIE

38



PRZEBUDOWA DWORCA KOLEJOWEGO JAROSŁAW

ZDJĘCIE POCZEKALNI PRZED PRZEBUDOWĄ

39









POLSKIE KOLEJE PAŃSTWOWE
Spółka Akcyjna

Dziękujemy za uwagę !

MAJ 2016 R.