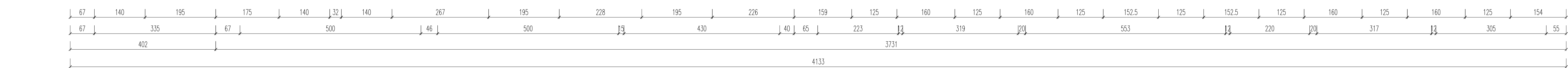
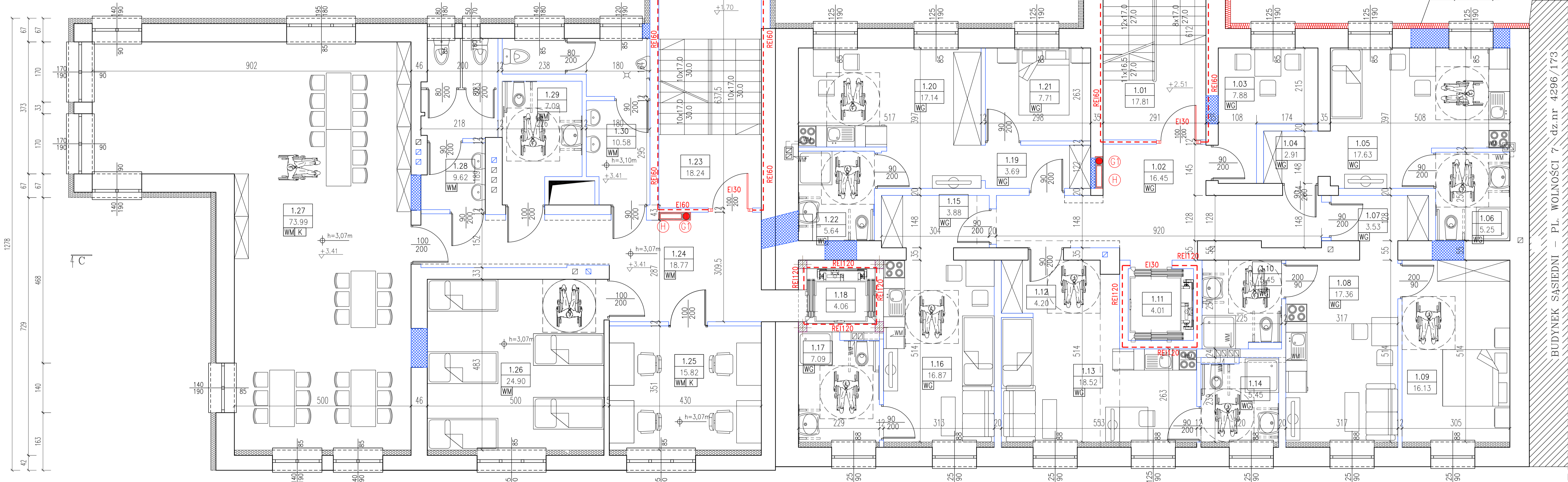


RZUT PIĘTRA I



B I L A N S P O W I E R Z C H N I				
RZUT PIĘTRA I				
№ Pom.	NAZWA POMIESZCZENIA	ROZDZIAŁ POŁOŻENIA	POW. PODŁOGI	POW. UŻYTKOWA
POWIERZCHNIA UŻYTKOWA				
BUDYNEK NR 8 – MIESZKANIE 1				
1.04	Wiatrołap	panele drew.	2,90	2,90
1.05	Pokój-jednak kuch.	panele drew.	17,63	17,63
1.06	Łazienka	plyt. cer.	5,25	5,25
RAZEM BUDYNEK NR 8 – MIESZKANIE 1			25,78	25,78
BUDYNEK NR 8 – MIESZKANIE 2				
1.07	Wiatrołap	panele drew.	3,53	3,53
1.08	Pokój-jednak kuch.	panele drew.	17,36	17,36
1.09	Sypialnia	panele drew.	16,13	16,13
1.10	Łazienka	plyt. cer.	5,45	5,45
RAZEM BUDYNEK NR 8 – MIESZKANIE 2			42,47	42,47
BUDYNEK NR 8 – MIESZKANIE 3				
1.12	Wiatrołap	panele drew.	4,20	4,2
1.13	Pokój-jednak kuch.	panele drew.	18,52	18,52
1.14	Łazienka	plyt. cer.	5,45	5,45
RAZEM BUDYNEK NR 8 – MIESZKANIE 3			28,17	28,17
BUDYNEK NR 8 – MIESZKANIE 4				
1.15	Wiatrołap	panele drew.	3,88	3,88
1.16	Pokój-jednak kuch.	panele drew.	16,87	16,87
1.17	Łazienka	plyt. cer.	7,09	7,09
RAZEM BUDYNEK NR 8 – MIESZKANIE 4			27,84	27,84
BUDYNEK NR 8 – MIESZKANIE 5				
1.19	Wiatrołap	panele drew.	3,69	3,69
1.20	Pokój-jednak kuch.	panele drew.	17,14	17,14
1.21	Sypialnia	panele drew.	7,21	7,21
1.22	Łazienka	plyt. cer.	5,64	5,64
RAZEM BUDYNEK NR 8 – MIESZKANIE 5			34,18	34,18
BUDYNEK NR 8				
1.01	Klatka schodowa	plyt. cer.	17,81	17,81
1.02	Korytarz	plyt. cer.	16,45	16,45
1.03	Pokój spalarni	plyt. cer.	7,88	7,88
1.11	Winda osobowa	-	4,01	4,01
1.18	Winda osobowa	-	4,06	4,06
RAZEM BUDYNEK NR 8			50,21	50,21
BUDYNEK NR 9				
1.23	Klatka schodowa	plyt. cer.	18,24	18,24
1.24	Korytarz	plyt. cer.	18,77	18,77
1.25	Sala komputerowa	linoleum	15,82	15,82
1.26	Sala dydaktyczna	linoleum	24,90	24,90
1.27	Sewalisko	plyt. cer.	7,39	7,39
1.28	Wc domski	plyt. cer.	9,62	9,62
1.29	Wc dla niepełnospr.	plyt. cer.	7,09	7,09
1.30	Wc mgła	plyt. cer.	10,58	10,58
RAZEM BUDYNEK NR 9			119,08	119,08
RAZEM POWIERZCHNIA UŻYTKOWA			387,67	387,67
OGÓMNIEM SUMA POWIERZCHNI			387,67	387,67
POWIERZCHNIA CAŁKOWITA			502,16	
KUBATURA			1800	

- LEGENDA:**
- Elementy projektowane p.poz.
 - Elementy projektowane
- Budynek na każdej z kondygnacji nadziemnych zostanie doociepiony od wewnątrz oraz od zewnętrznej warstwy izolacji termicznej. Istniejące biegi schodowe zostaną rozebrane. Projektuje się nowe klatki schodowe.
- WG – pomieszczenia wentylowane grawitacyjnie
 - WM – pomieszczenie wentylowane mechanicznie
 - K – pomieszczenia klimatyzowane
- ELEMENTY P.POZ.:**
- PPWP – przycisk głównego wyłącznika prądu
 - Hydrant wewnętrzny #25 na górnicy prostej typu ABC (2kg) oraz wg. półżuty 925 o długości min. 20m
 - Hydrant wewnętrzny #33 na górnicy prostej typu ABC (2kg) oraz wg. półżuty 925 o długości min. 20m
 - górnicy typu F (2kg)

PROJEKT TERMOMODERNIZACJI I PRZEbudowy
BUDYNKÓW PO BYLEJ KOMENDZIE POLICJI W RACIBORZU

SKALA 1:50

RZUT PIĘTRA I

BRANŻA: ARCHITEKTURA

NR PRISŁUGI: A3

DATA: Miasto Racibórz

MIEJSCOWOŚĆ: ul. Wolności 7, Miasto Racibórz, pow. Bytom

ADRES: Racibórz, pl. Wolności 8-9

PROJEKTOWAŁ: mgr inż. arch. Maciej PINDUROWIE

SPRAWDZIŁ: mgr inż. arch. Piotr Gawliczek

PRACOWNIA: Pracownia Projektowa "PIK" s.c.

ANNA I MACIEJ PINDUROWIE

44-340 3397, ul. Baranów 24, tel. 71 654 42-20

www.pik.pl e-mail: biuro@pik.pl