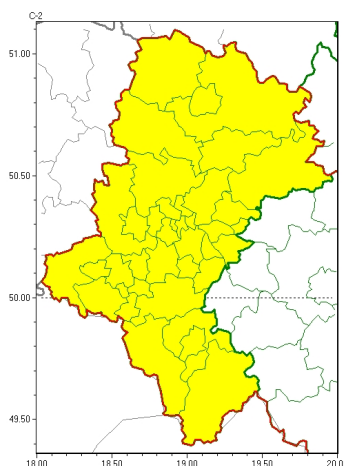




### Zasięg ostrzeżenia w województwie

Oblodzenie  
2023-03-05 20:02



**WOJEWÓDZTWO ŁÓDZKIE**  
**OSTRZEŻENIA METEOROLOGICZNE ZBIORCZO NR 55**  
**WYKAZ OBSZARÓW ZUSIĘGOSTRZEŻENIA**  
**o godz. 20:02 dnia 05.03.2023**

Zjawisko/Stopień zagrożenia	Oblodzenie/1
Obszar (w nawiasie numer ostrzeżenia dla powiatu)	powiaty: białski(16), bielski(30), Bielsko-Biała(27), bieruńsko-lędziński(16), Bytom(13), Chorzów(13), cieszyński(30), Czestochowa(15), czestochowski(15), Dąbrowa Górnicza(16), Gliwice(12), gliwicki(12), Jastrzębie-Zdrój(18), Jaworzno(15), Katowice(13), kłobucki(15), lubliniecki(14), mikołowski(14), Mysłowice(14), myszkowski(16), Piekary Śląskie(13), pszczyński(18), raciborski(15), Ruda Śląska(13), rybnicki(15), Rybnik(15), Siemianowice Śląskie(13), Sosnowiec(14), wiatryk(13), tarnogórski(14), Tychy(15), wodzisławski(15), Zabrze(13), zawierciański(18), żywiecki(30)
Ważność	od godz. 20:30 dnia 05.03.2023 do godz. 08:00 dnia 06.03.2023
Prawdopodobieństwo	70%
Przebieg	Prognozuje się zamarzanie mokrej nawierzchni dróg i chodników po opadach mokrego śniegu powodujących ich oblodzenie. Temperatura minimalna około -2°C, temperatura minimalna przy gruncie około -3°C.
SMS	IMGW-PIB OSTRZEŻENIA: OBLÓDZENIE/1 Łódzkie (wszystkie powiaty) od 20:30/05.03 do 08:00/06.03.2023 temp. min. około -2st., przy gruncie około -3st., lisko. Dotyczy powiatów: wszystkie powiaty.
RSO	Woj. Łódzkie (wszystkie powiaty), IMGW-PIB wydał ostrzeżenie pierwszego stopnia o oblodzeniu
Uwagi	Brak.



Instytut Meteorologii i Gospodarki Wodnej - Państwowy Instytut Badawczy  
**Biuro Prognoz Meteorologicznych w Krakowie**  
30-215 Kraków ul. Piotra Borowego 14  
tel: 12-6398150, fax: 12-4251973  
email: meteo.krakow@imgw.pl  
www: www.imgw.pl

Opracowanie niniejsze i jego format, jako przedmiot prawa autorskiego podlega ochronie prawnej, zgodnie z przepisami ustawy z dnia 4 lutego 1994r o prawie autorskim i prawach pokrewnych (dz. U. z 2006 r. Nr 90, poz. 631 z późn. zm.).

Wszelkie dalsze udostępnianie, rozpowszechnianie (przedruk, kopiowanie, wiadomości sms) jest dozwolone wyłącznie w formie dostawnej z bezwzględnym wskazaniem źródła informacji tj. IMGW-PIB.