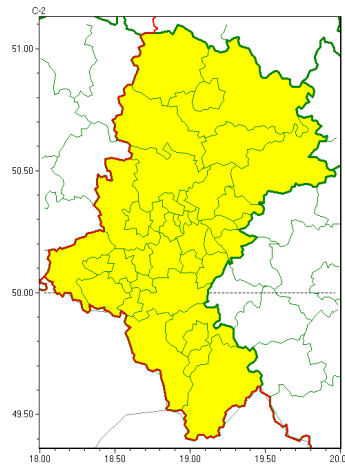




Zasięg ostrzeżeń w województwie

Burze z gradem
2022-08-14 05:49



WOJEWÓDZTWO ŁÓDZKIE
OSTRZEŻENIA METEOROLOGICZNE ZBIORCZO NR 151
WYKAZ OBYWÓW ZUJACZYCH OSTRZEŻEŃ
o godz. 05:49 dnia 14.08.2022

Zjawisko/Stopień zagrożenia	Burze z gradem/1
Obszar (w nawiasie numer ostrzeżenia dla powiatu)	powiaty: białski(68), bielski(85), Bielsko-Biała(83), białski(64), Bytom(63), Chorzów(62), cieszyński(91), Cz. stachowka(70), cz. stachowski(70), D. brzoła Górnicza(68), Gliwice(64), gliwicki(65), Jastrzębie-Zdrój(65), Jaworzno(66), Katowice(63), kłobucki(69), lubliniecki(69), mikołowski(63), Mysłowice(65), myszkowski(68), Piekary Łódzkie(64), pszczyński(65), raciborski(65), Ruda Łódzka(62), rybnicki(65), Rybnik(65), Siemianowice Łódzkie(63), Sosnowiec(67), wiatrychów(62), tarnogórski(68), Tychy(63), wodzisławski(66), Zabrze(62), zawierciański(69), żywiecki(92)
Ważność	od godz. 12:00 dnia 14.08.2022 do godz. 22:00 dnia 14.08.2022
Prawdopodobieństwo	75%
Przebieg	Prognozowane są burze, którym miejscami będą towarzyszyć silne opady deszczu od 20 mm do 35 mm oraz porywy wiatru do 60 km/h. Miejscami grad.
SMS	IMGW-PIB OSTRZEŻENIA: BURZE Z GRADEM/1 Łódzkie (wszystkie powiaty) od 12:00/14.08 do 22:00/14.08.2022 deszcz 35 mm, grad, porywy 60 km/h. Dotyczy powiatów: wszystkie powiaty.
RSO	Woj. Łódzkie (wszystkie powiaty), IMGW-PIB wydał ostrzeżenie pierwszego stopnia o burzach z gradem
Uwagi	Brak.



Instytut Meteorologii i Gospodarki Wodnej - Państwowy Instytut Badawczy

Biuro Prognoz Meteorologicznych w Krakowie

30-215 Kraków ul. Piotra Borowego 14

tel: 12-6398150, fax: 12-4251973

email: meteo.krakow@imgw.pl

www: [www: www.imgw.pl](http://www.imgw.pl)

Opracowanie niniejsze i jego format, jako przedmiot prawa autorskiego podlega ochronie prawnej, zgodnie z przepisami ustawy z dnia 4 lutego 1994r o prawie autorskim i prawach pokrewnych (dz. U. z 2006 r. Nr 90, poz. 631 z późn. zm.).

Wszelkie dalsze udostępnianie, rozpowszechnianie (przedruk, kopiowanie, wiadomości sms) jest dozwolone wyłącznie w formie dosłownej z bezwzględnym wskazaniem źródła informacji tj. IMGW-PIB.