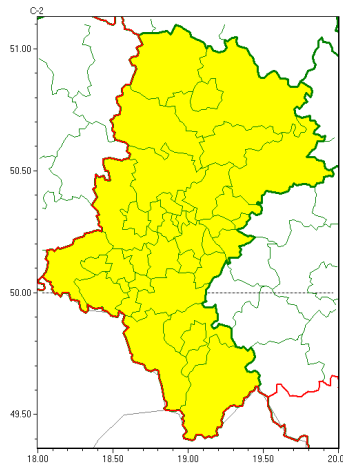




Zasięg ostrzeżeń w województwie

Burze z gradem
2022-06-16 05:32



WOJEWÓDZTWO ŁÓDZKIE
OSTRZEŻENIA METEOROLOGICZNE ZBIORCZO NR 104
WYKAZ OBYWÓW ZUJACZYCYCH OSTRZEŻENIE
o godz. 05:32 dnia 16.06.2022

| | |
|--|---|
| Zjawisko/Stopień zagrożenia | Burze z gradem/1 |
| Obszar (w nawiasie numer ostrzeżenia dla powiatu) | powiaty: białski(51), bielski(66), Bielsko-Biała(64), białski(46), Bytom(47), Chorzów(46), cieszyński(73), Cz. stachowka(51), cz. stachowski(51), D. brzoła Górnicza(51), Gliwice(47), gliwicki(48), Jastrz. b. Zdrój(47), Jaworzno(48), Katowice(46), kłobucki(50), lubliniecki(50), mikołowski(46), Mysłowice(47), myszkowski(50), Piekary Ł. (48), pszczyński(47), raciborski(46), Ruda Ł. (46), rybnicki(46), Rybnik(46), Siemianowice Ł. (47), Sosnowiec(49), w. tochlówice(46), tarnogórski(50), Tychy(46), wodzisławski(47), Zabrze(46), zawierciański(51), ory(46), ywiecki(73) |
| Ważność | od godz. 13:00 dnia 16.06.2022 do godz. 21:00 dnia 16.06.2022 |
| Prawdopodobieństwo | 80% |
| Przebieg | Prognozowane są burze, którym miejscami będą towarzyszyć silne opady deszczu od 20 mm do 35 mm oraz porywy wiatru do 80 km/h. Miejscami grad. |
| SMS | IMGW-PIB OSTRZEŻENIA: BURZE Z GRADEM/1 Ł. (wszystkie powiaty) od 13:00/16.06 do 21:00/16.06.2022 deszcz 35 mm, grad, porywy 80 km/h. Dotyczy powiatów: wszystkie powiaty. |
| RSO | Woj. Ł. (wszystkie powiaty), IMGW-PIB wydał ostrzeżenie pierwszego stopnia o burzach z gradem |
| Uwagi | Brak. |



Instytut Meteorologii i Gospodarki Wodnej - Państwowy Instytut Badawczy

Biuro Prognoz Meteorologicznych w Krakowie

30-215 Kraków ul. Piotra Borowego 14

tel: 12-6398150, fax: 12-4251973

email: meteo.krakow@imgw.pl

www: [www: www.imgw.pl](http://www.imgw.pl)

Opracowanie niniejsze i jego format, jako przedmiot prawa autorskiego podlega ochronie prawnej, zgodnie z przepisami ustawy z dnia 4 lutego 1994r o prawie autorskim i prawach pokrewnych (dz. U. z 2006 r. Nr 90, poz. 631 z późn. zm.).

Wszelkie dalsze udostępnianie, rozpowszechnianie (przedruk, kopiowanie, wiadomości sms) jest dozwolone wyłącznie w formie dosłownej z bezwzględnym wskazaniem źródła informacji tj. IMGW-PIB.