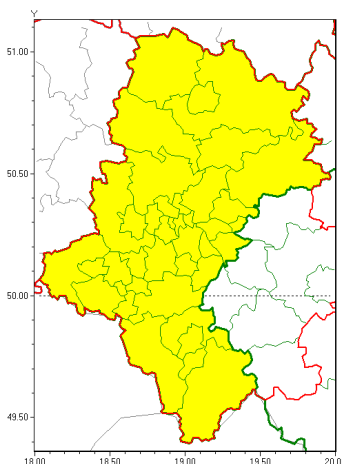




Zasięg ostrzeżeń w województwie

Oblodzenie  
2021-12-05 12:00



**WOJEWÓDZTWO ŁĄSKIE**  
**OSTRZEŻENIA METEOROLOGICZNE ZBIORCZO NR 178**  
**WYKAZ OBSZARÓW ZUCIENIA OSTRZEŻENIA**  
**o godz. 12:00 dnia 05.12.2021**

| Zjawisko/Stopień zagrożenia                       | Oblodzenie/1  |
|---|---|
| Obszar (w nawiasie numer ostrzeżenia dla powiatu) | powiaty: białski(95), bielski(118), Bielsko-Biała(117), bieruńsko-lącki(94), Bytom(92), Chorzów(92), cieszyński(122), Czestochowa(88), czestochowski(88), Dąbrowa Górnicza(94), Gliwice(91), gliwicki(93), Jastrzębie-Zdrój(100), Jaworzno(95), Katowice(95), kłobucki(85), lubliniecki(88), mikołowski(93), Mysłowice(94), myszkowski(89), Piekary Śląskie(94), pszczyński(99), raciborski(96), Ruda Śląska(92), rybnicki(97), Rybnik(97), Siemianowice Śląskie(93), Sosnowiec(94), wietrzychowice(91), tarnogórski(91), Tychy(94), wodzisławski(98), Zabrze(92), zawierciański(88), żyry(98), żywiecki(122) |
| Ważność   | od godz. 20:00 dnia 05.12.2021 do godz. 09:00 dnia 06.12.2021   |
| Prawdopodobieństwo                                | 70%   |
| Przebieg  | Prognozuje się zamarzanie mokrej nawierzchni dróg i chodników po opadach mokrego śniegu i lokalnie deszczu ze śniegiem. Temperatura minimalna około -1°C, temperatura minimalna przy gruncie około -1°C, lokalnie -2°C.   |
| SMS   | IMGW-PIB OSTRZEŻENIA: OBLODZENIE/1 Łąskie (wszystkie powiaty) od 20:00/05.12 do 09:00/06.12.2021 temp. min. od -1 st. do 1 st., przy gruncie do -2 st. lisko. Dotyczy powiatów: wszystkie powiaty.  |
| RSO   | Woj. Łąskie (wszystkie powiaty), IMGW-PIB wydał ostrzeżenie pierwszego stopnia o oblodzeniu   |
| Uwagi   | Brak.   |



Instytut Meteorologii i Gospodarki Wodnej - Państwowy Instytut Badawczy

**Biuro Prognoz Meteorologicznych w Krakowie**

30-215 Kraków ul. Piotra Borowego 14

tel: 12-6398150, fax: 12-4251973

email: meteo.krakow@imgw.pl

www: www.imgw.pl

|   |                    |
|---|--------------------|
| <b>Dyurny synoptyk<br/>IMGW-PIB</b>   | Tadeusz Stolarczyk |
| <p>Opracowanie niniejsze i jego format, jako przedmiot prawa autorskiego podlega ochronie prawnej, zgodnie z przepisami ustawy z dnia 4 lutego 1994r o prawie autorskim i prawach pokrewnych (dz. U. z 2006 r. Nr 90, poz. 631 z późn. zm.).</p> <p>Wszelkie dalsze udostępnianie, rozpowszechnianie (przedruk, kopiowanie, wiadomości sms) jest dozwolone wyłącznie w formie dosłownej z bezwzględnym wskazaniem źródła informacji tj. IMGW-PIB.</p> |                    |