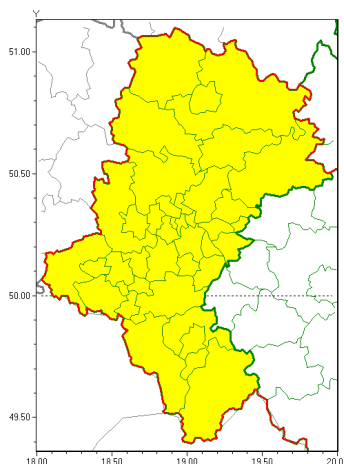




Zasięg ostrzeżeń w województwie

Upał  
2021-08-13 13:02



**WOJEWÓDZTWO ŁĄSKIE**  
**OSTRZEŻENIA METEOROLOGICZNE ZBIORCZO NR 147**  
**WYKAZ OBSZARÓW ZUCIENIA OSTRZEŻENIA**  
**o godz. 13:02 dnia 13.08.2021**

Zjawisko/Stopień zagrożenia	Upał/1
Obszar (w nawiasie numer ostrzeżenia dla powiatu)	powiaty: białski(80), bielski(97), Bielsko-Biała(96), bieruńsko-lędziński(79), Bytom(77), Chorzów(77), cieszyński(102), Czajkowska(73), czajkowski(73), Dąbrowa Górnicza(79), Gliwice(76), gliwicki(78), Jastrzębie-Zdrój(87), Jaworzno(79), Katowice(80), kłobucki(71), lubliniecki(74), mikołowski(79), Mysłowice(78), myszkowski(75), Piekary Śląskie(78), pszczyński(86), raciborski(83), Ruda Śląska(77), rybnicki(83), Rybnik(83), Siemianowice Śląskie(78), Sosnowiec(79), wiatrychów(77), tarnogórski(77), Tychy(80), wodzisławski(85), Zabrze(77), zawierciański(74), żyry(85), żywiecki(101)
Ważność	od godz. 12:00 dnia 14.08.2021 do godz. 18:00 dnia 15.08.2021
Prawdopodobieństwo	70%
Przebieg	Prognozuje się upały. Temperatura maksymalna w dzień od 27°C do 30°C. Temperatura minimalna w nocy od 15°C do 17°C.
SMS	IMGW-PIB OSTRZEŻENIA: UPAL/1 Łąskie (wszystkie powiaty) od 12:00/14.08 do 18:00/15.08.2021 temp. maks 30 st, temp min 15 st. Dotyczy powiatów: wszystkie powiaty.
RSO	Woj. Łąskie (wszystkie powiaty), IMGW-PIB wydał ostrzeżenie pierwszego stopnia o upałach
Uwagi	Brak.
Dyrektor synoptyk IMGW-PIB	Małgorzata Koper



Instytut Meteorologii i Gospodarki Wodnej - Państwowy Instytut Badawczy

**Biuro Prognoz Meteorologicznych w Krakowie**

30-215 Kraków ul. Piotra Borowego 14

tel: 12-6398150, fax: 12-4251973

email: [meteo.krakow@imgw.pl](mailto:meteo.krakow@imgw.pl)

www: [www: www.imgw.pl](http://www.imgw.pl)

Opracowanie niniejsze i jego format, jako przedmiot prawa autorskiego podlega ochronie prawnej, zgodnie z przepisami ustawy z dnia 4 lutego 1994r o prawie autorskim i prawach pokrewnych (dz. U. z 2006 r. Nr 90, poz. 631 z późn. zm.).

Wszelkie dalsze udostępnianie, rozpowszechnianie (przedruk, kopiowanie, wiadomości sms) jest dozwolone wyłącznie w formie dosłownej z bezwzględnym wskazaniem źródła informacji tj. IMGW-PIB.