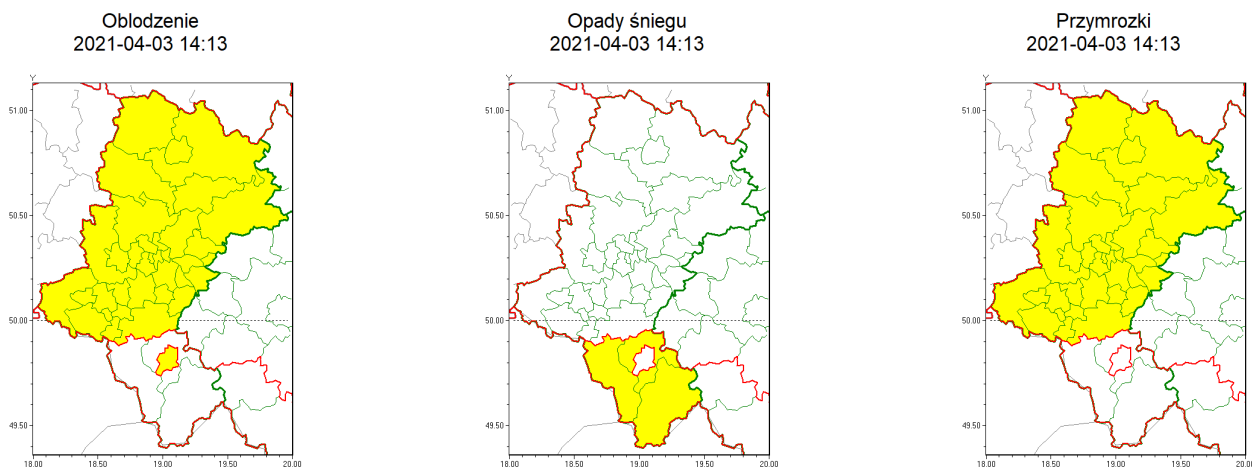




Zasięg ostrzeżeń w województwie



**WOJEWÓDZTWO ŁÓDZKIE**  
**OSTRZEŻENIA METEOROLOGICZNE ZBIORCZO NR 67**  
**WYKAZ OBLÓDZENIA I PRZYMROZKI**  
**o godz. 14:13 dnia 03.04.2021**

Zjawisko/Stopień zagrożenia	Przymrozki/1
Obszar (w nawiasie numer ostrzeżenia dla powiatu)	powiaty: białski(35), bieruńsko-lędziński(33), Bytom(33), Chorzów(33), Częstochowa(32), częstochowski(32), Dąbrowa Górnicza(35), Gliwice(32), gliwicki(34), Jastrzębie-Zdrój(38), Jaworzno(35), Katowice(34), kłobucki(30), lubliniecki(30), mikołowski(34), Mysłowice(34), myszkowski(33), Piekary Łódzkie(34), pszczyński(37), raciborski(37), Ruda Łódzka(33), rybnicki(37), Rybnik(37), Siemianowice Łódzkie(34), Sosnowiec(35), wiatryk(33), wiatrowski(33), tarnogórski(33), Tychy(34), wodzisławski(38), Zabrze(33), zawierciański(32), zawierciański(37)
Ważność	od godz. 22:00 dnia 03.04.2021 do godz. 08:00 dnia 05.04.2021
Prawdopodobieństwo	80%
Przebieg	Miejscami prognozowany jest spadek temperatury powietrza do około -3°C, przy gruncie do -5°C. Temperatura maksymalna 4.04 do 7°C.
SMS	IMGW-PIB OSTRZEGA: PRZYMROZKI/1 Łódzkie (32 powiatów) od 22:00/03.04 do 08:00/05.04.2021 temp. min -3 st., przy gruncie -5 st. Tmax od 5 st. do 7 st. Dotyczy powiatów: białski, bieruńsko-lędziński, Bytom, Chorzów, Częstochowa, częstochowski, Dąbrowa Górnicza, Gliwice, gliwicki, Jastrzębie-Zdrój, Jaworzno, Katowice, kłobucki, lubliniecki, mikołowski, Mysłowice, myszkowski, Piekary Łódzkie, pszczyński, raciborski, Ruda Łódzka, rybnicki, Rybnik, Siemianowice Łódzkie, Sosnowiec, wiatryk, wiatrowski, tarnogórski, Tychy, wodzisławski, Zabrze, zawierciański i wiatryk.
RSO	Woj. Łódzkie (32 powiatów), IMGW-PIB wydał ostrzeżenie pierwszego stopnia o przymrozkach
Uwagi	Ostrzeżenie może zostać przedłużone.
Zjawisko/Stopień zagrożenia	Oblodzenie/1



<b>Obszar (w nawiasie numer ostrzeżenia dla powiatu)</b>	powiaty: b dzi ski(34), Bielsko-Biała(41), bieru sko-l dzi ski(32), Bytom(32), Chorzów(32), Cz stochowa(31), cz stochowski(31), D browa Górnica(34), Gliwice(31), gliwicki(33), Jastrz bie-Zdrój(37), Jaworzno(34), Katowice(33), kłobucki(29), lubliniecki(29), mikołowski(33), Mysłówice(33), myszkowski(32), Piekary lskie(33), pszczy ski(36), raciborski(36), Ruda l ska(32), rybnicki(36), Rybnik(36), Siemianowice lskie(33), Sosnowiec(34), wi tochłowice(32), tarnogórski(32), Tychy(33), wodzisławski(37), Zabrze(32), zawiercia ski(31), ory(36)
<b>Wa no</b>	od godz. 22:00 dnia 03.04.2021 do godz. 07:00 dnia 04.04.2021
<b>Prawdopodobie stwo</b>	80%
<b>Przebieg</b>	Prognozuje si zamarzanie mokrej nawierzchni dróg i chodników po opadach deszczu i deszczu ze niegiem powoduj ce ich oblodzenie. Temperatura minimalna około -2°C, temperatura minimalna przy gruncie około -4°C.
<b>SMS</b>	IMGW-PIB OSTRZEGA: OBLODZENIE/1 lskie (33 powiatów) od 22:00/03.04 do 07:00/04.04.2021 temp. min. od -2 st. do 1 st., przy gruncie do -4 st., lisko. Dotyczy powiatów: b dzi ski, Bielsko-Biała, bieru sko-l dzi ski, Bytom, Chorzów, Cz stochowa, cz stochowski, D browa Górnica, Gliwice, gliwicki, Jastrz bie-Zdrój, Jaworzno, Katowice, kłobucki, lubliniecki, mikołowski, Mysłówice, myszkowski, Piekary lskie, pszczy ski, raciborski, Ruda l ska, rybnicki, Rybnik, Siemianowice lskie, Sosnowiec, wi tochłowice, tarnogórski, Tychy, wodzisławski, Zabrze, zawiercia ski i ory.
<b>RSO</b>	Woj. lskie (33 powiatów), IMGW-PIB wydał ostrze enie pierwszego stopnia o oblodzeniu
<b>Uwagi</b>	Brak.
<b>Zjawisko/Stopie zagrożenia</b>	Opady niegu/1
<b>Obszar (w nawiasie numer ostrzeżenia dla powiatu)</b>	powiaty: bielski(41), cieszy ski(45), ywiecki(44)
<b>Wa no</b>	od godz. 08:00 dnia 03.04.2021 do godz. 07:30 dnia 04.04.2021
<b>Prawdopodobie stwo</b>	80%
<b>Przebieg</b>	Prognozowane s opady niegu, na obszarach powy ej 600 m n.p.m. powoduj ce przyrost pokrywy nie nej od 5 cm do 10 cm.
<b>SMS</b>	IMGW-PIB OSTRZEGA: NIEG/1 lskie (3 powiaty) od 08:00/03.04 do 07:30/04.04.2021 przyrost pokrywy 5-10 cm. Dotyczy powiatów: bielski, cieszy ski i ywiecki.
<b>RSO</b>	Woj. lskie (3 powiaty), IMGW-PIB wydał ostrze enie pierwszego stopnia o opadach niegu
<b>Uwagi</b>	Brak.
<b>Dy urny synoptyk IMGW-PIB</b>	Izabela Guzik



Instytut Meteorologii i Gospodarki Wodnej - Państwowy Instytut Badawczy

**Biuro Prognoz Meteorologicznych w Krakowie**

30-215 Kraków ul. Piotra Borowego 14

tel: 12-6398150, fax: 12-4251973

email: [meteo.krakow@imgw.pl](mailto:meteo.krakow@imgw.pl)

www: [www: www.imgw.pl](http://www.imgw.pl)

Opracowanie niniejsze i jego format, jako przedmiot prawa autorskiego podlega ochronie prawnej, zgodnie z przepisami ustawy z dnia 4 lutego 1994r o prawie autorskim i prawach pokrewnych (dz. U. z 2006 r. Nr 90, poz. 631 z późn. zm.).

Wszelkie dalsze udostępnianie, rozpowszechnianie (przedruk, kopiowanie, wiadomości sms) jest dozwolone wyłącznie w formie dosłownej z bezwzględnym wskazaniem źródła informacji tj. IMGW-PIB.