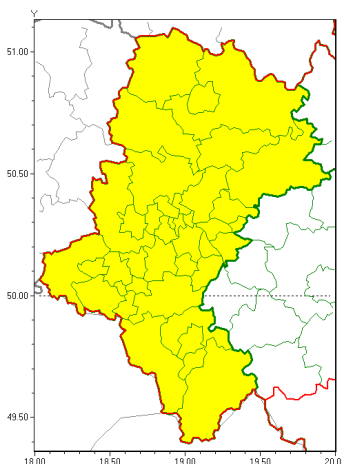




Zasięg ostrzeżeń w województwie

Oblodzenie
2021-01-25 18:25



WOJEWÓDZTWO ŁĄSKIE
OSTRZEŻENIA METEOROLOGICZNE ZBIORCZO NR 16
WYKAZ OBSZARÓW ZUJCIANYCH OSTRZEŻENIAMI
o godz. 18:25 dnia 25.01.2021

Zjawisko/Stopień zagrożenia	Oblodzenie/1
Obszar (w nawiasie numer ostrzeżenia dla powiatu)	powiaty: białski(9), bielski(11), Bielsko-Biała(11), bieruńsko-lędziński(8), Bytom(9), Chorzów(9), cieszyński(11), Czestochowa(7), czestochowski(7), Dąbrowa Górnicza(9), Gliwice(8), gliwicki(10), Jastrzębie-Zdrój(10), Jaworzno(8), Katowice(9), kłobucki(7), lubliniecki(7), mikołowski(9), Mysłowice(9), myszkowski(8), Piekary Śląskie(9), pszczyński(9), raciborski(9), Ruda Śląska(9), rybnicki(10), Rybnik(10), Siemianowice Śląskie(9), Sosnowiec(9), wiatrychów(9), tarnogórski(8), Tychy(9), wodzisławski(10), Zabrze(9), zawierciański(7), żywiecki(11)
Ważność	od godz. 18:30 dnia 25.01.2021 do godz. 09:00 dnia 26.01.2021
Prawdopodobieństwo	80%
Przebieg	Prognozuje się zamarzanie mokrej nawierzchni dróg i chodników po opadach słabego deszczu ze śniegiem i mrogiem. Temperatura minimalna około -2°C, temperatura minimalna gruntu około -3°C
SMS	IMGW-PIB OSTRZEŻENIA: OBLODZENIE/1 Łąskie (wszystkie powiaty) od 18:30/25.01 do 09:00/26.01.2021 temp. min. od -2 st. do -1 st., przy gruncie do -3 st., lisko. Dotyczy powiatów: wszystkie powiaty.
RSO	Woj. Łąskie (wszystkie powiaty), IMGW-PIB wydał ostrzeżenie pierwszego stopnia o oblodzeniu
Uwagi	Brak.
Dyrektor synoptyk IMGW-PIB	Piotr Wałach



Instytut Meteorologii i Gospodarki Wodnej - Państwowy Instytut Badawczy

Biuro Prognoz Meteorologicznych w Krakowie

30-215 Kraków ul. Piotra Borowego 14

tel: 12-6398150, fax: 12-4251973

email: meteo.krakow@imgw.pl

www: [www: www.imgw.pl](http://www.imgw.pl)

Opracowanie niniejsze i jego format, jako przedmiot prawa autorskiego podlega ochronie prawnej, zgodnie z przepisami ustawy z dnia 4 lutego 1994r o prawie autorskim i prawach pokrewnych (dz. U. z 2006 r. Nr 90, poz. 631 z późn. zm.).

Wszelkie dalsze udostępnianie, rozpowszechnianie (przedruk, kopiowanie, wiadomości sms) jest dozwolone wyłącznie w formie dosłownej z bezwzględnym wskazaniem źródła informacji tj. IMGW-PIB.