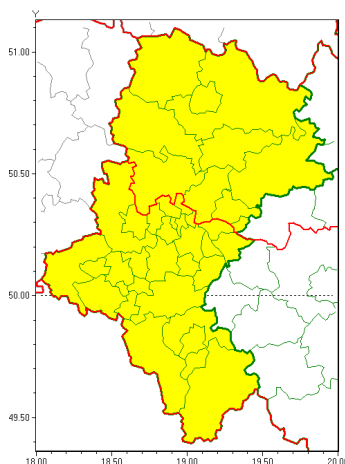




Zasięg ostrzeżeń w województwie

Burze z gradem  
2020-08-11 11:58



**WOJEWÓDZTWO ŁÓDZKIE**  
**OSTRZEŻENIA METEOROLOGICZNE ZBIORCZO NR 137**  
**WYKAZ OBSZARÓW ZUCIANYCH OSTRZEŻENIAMI**  
**o godz. 11:58 dnia 11.08.2020**

<b>Zjawisko/Stopień zagrożenia</b>	Burze z gradem/1
<b>Obszar (w nawiasie numer ostrzeżenia dla powiatu)</b>	powiaty: bzdowski(66), Cz. stochowska(64), cz. stochowski(67), Dąbrowa Górnicza(66), kłobucki(66), lubliniecki(64), myszkowski(65), tarnogórski(67), zawierciański(65)
<b>Ważność</b>	od godz. 12:00 dnia 11.08.2020 do godz. 22:00 dnia 11.08.2020
<b>Prawdopodobieństwo</b>	80%
<b>Przebieg</b>	Prognozuje się wystąpienie burz z opadami deszczu miejscami od 20 mm do 30 mm oraz porywami wiatru do 70km/h. Miejscami niewielki grad.
<b>SMS</b>	IMGW-PIB OSTRZEŻENIA: BURZE Z GRADEM/1 Łódzkie (9 powiatów) od 12:00/11.08 do 22:00/11.08.2020 deszcz 20-30 mm, porywy 70 km/h. Dotyczy powiatów: bzdowski, Cz. stochowska, cz. stochowski, Dąbrowa Górnicza, kłobucki, lubliniecki, myszkowski, tarnogórski i zawierciański.
<b>RSO</b>	Woj. łódzkie (9 powiatów), IMGW-PIB wydał ostrzeżenie pierwszego stopnia o burzach z gradem
<b>Uwagi</b>	Brak.
<b>Zjawisko/Stopień zagrożenia</b>	Burze z gradem/1



<b>Obszar (w nawiasie numer ostrzeżenia dla powiatu)</b>	powiaty: bielski(87), Bielsko-Biała(86), bieruńsko-lądzki(66), Bytom(65), Chorzów(64), cieszyński(93), Gliwice(63), gliwicki(63), Jastrzębie-Zdrój(67), Jaworzno(67), Katowice(66), mikołowski(67), Mysłowice(66), Piekary Śląskie(64), pszczyński(68), raciborski(64), Ruda Śląska(64), rybnicki(66), Rybnik(66), Siemianowice Śląskie(64), Sosnowiec(67), wiatryk(64), Tychy(67), wodzisławski(66), Zabrze(65), żywiecki(96)
<b>Ważność</b>	od godz. 14:00 dnia 11.08.2020 do godz. 24:00 dnia 11.08.2020
<b>Prawdopodobieństwo</b>	80%
<b>Przebieg</b>	Prognozuje się wystąpienie burz z opadami deszczu miejscami od 20 mm do 30 mm oraz porywami wiatru do 70 km/h. Miejscami niewielki grad.
<b>SMS</b>	IMGW-PIB OSTRZEŻENIE: BURZE Z GRADEM/1 Śląskie (27 powiatów) od 14:00/11.08 do 24:00/11.08.2020 deszcz 20-30 mm, porywy 70 km/h. Dotyczy powiatów: bielski, Bielsko-Biała, bieruńsko-lądzki, Bytom, Chorzów, cieszyński, Gliwice, gliwicki, Jastrzębie-Zdrój, Jaworzno, Katowice, mikołowski, Mysłowice, Piekary Śląskie, pszczyński, raciborski, Ruda Śląska, rybnicki, Rybnik, Siemianowice Śląskie, Sosnowiec, wiatryk, Tychy, wodzisławski, Zabrze, żywiecki.
<b>RSO</b>	Woj. Śląskie (27 powiatów), IMGW-PIB wydał ostrzeżenie pierwszego stopnia o burzach z gradem
<b>Uwagi</b>	Brak.
<b>Dyrektor synoptyk IMGW-PIB</b>	Tomasz Knopik
Opracowanie niniejsze i jego format, jako przedmiot prawa autorskiego podlega ochronie prawnej, zgodnie z przepisami ustawy z dnia 4 lutego 1994r o prawie autorskim i prawach pokrewnych (dz. U. z 2006 r. Nr 90, poz. 631 z późn. zm.). Wszelkie dalsze udostępnianie, rozpowszechnianie (przedruk, kopiowanie, wiadomości sms) jest dozwolone wyłącznie w formie dosłownej z bezwzględnym wskazaniem źródła informacji tj. IMGW-PIB.	