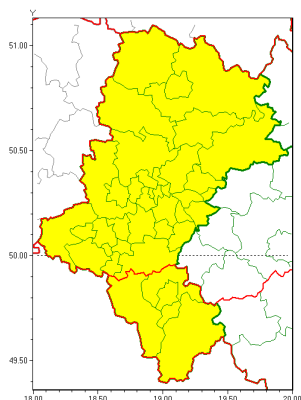


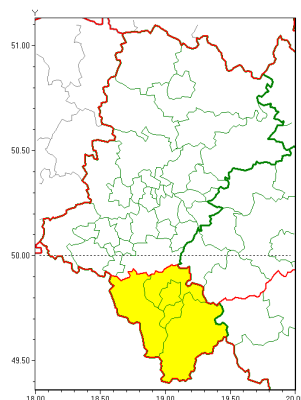


Zasięg ostrzeżeń w województwie

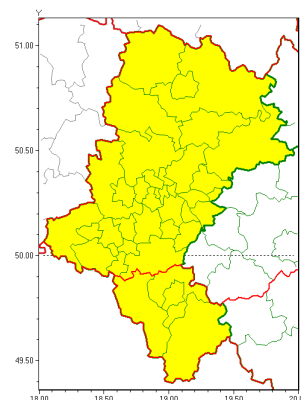
Oblodzenie
2020-03-29 10:45



Opady śniegu
2020-03-29 10:45



Przymrozki
2020-03-29 10:45



WOJEWÓDZTWO ŁUBUSKIE
OSTRZEŻENIA METEOROLOGICZNE ZBIORCZO NR 44
WYKAZ OBLADZENIA I OPADÓW ŚNIEGU
o godz. 10:45 dnia 29.03.2020

Zjawisko/Stopień zagrożenia	Oblodzenie/1
Obszar (w nawiasie numer ostrzeżenia dla powiatu)	powiaty: białski(16), bielski(28), Bielsko-Biała(28), białski(16), Bytom(15), Chorzów(15), cieszyński(32), Czajka(18), czajkowski(19), Dąbrowa Górnicza(16), Gliwice(14), gliwicki(14), Jastrzębie-Zdrój(18), Jaworzno(17), Katowice(16), kłobucki(18), lubliniecki(16), mikołowski(17), Mysłowice(16), myszkowski(17), Piekary Śląskie(15), pszczyński(17), raciborski(15), Ruda Śląska(15), rybnicki(17), Rybnik(17), Siemianowice Śląskie(15), Sosnowiec(17), wesoła(15), tarnogórski(16), Tychy(17), wodzisławski(17), Zabrze(15), zawierciański(17), żywiecki(34)
Ważność	od godz. 20:00 dnia 29.03.2020 do godz. 08:00 dnia 30.03.2020
Prawdopodobieństwo	80%
Przebieg	Prognozuje się zamarzanie mokrej nawierzchni dróg i chodników po opadach deszczu i deszczu ze śniegiem. Temperatura minimalna od -5°C do -2°C, temperatura minimalna gruntu od -5°C do -2°C.
SMS	IMGW-PIB OSTRZEŻENIA: OBLADZENIE/1 Łubuskie (wszystkie powiaty) od 20:00/29.03 do 08:00/30.03.2020 temp. min. od -5 st. do -2 st., przy gruncie do -5 st., lisko. Dotyczy powiatów: wszystkie powiaty.
RSO	Woj. Łubuskie (wszystkie powiaty), IMGW-PIB wydał ostrzeżenie pierwszego stopnia o oblodzeniu
Uwagi	Brak.
Zjawisko/Stopień zagrożenia	Opady śniegu/1



Obszar (w nawiasie numer ostrzeżenia dla powiatu)	powiaty: bielski(29), Bielsko-Biała(29), cieszyński(33), żywiecki(35)
Ważność	od godz. 22:00 dnia 29.03.2020 do godz. 08:00 dnia 30.03.2020
Prawdopodobieństwo	85%
Przebieg	Prognozuje się wystąpienie opadów śniegu, miejscami powodujących przyrost pokrywy śnieżnej za okres ważności ostrzeżenia od 5 cm do 10 cm.
SMS	IMGW-PIB OSTRZEŻENIA: NIEG/1 1 śnie (4 powiaty) od 22:00/29.03 do 08:00/30.03.2020 przyrost pokrywy do 10 cm. Dotyczy powiatów: bielski, Bielsko-Biała, cieszyński i żywiecki.
RSO	Woj. 1 śnie (4 powiaty), IMGW-PIB wydał ostrzeżenie pierwszego stopnia o opadach śniegu
Uwagi	Brak.
Zjawisko/Stopień zagrożenia	Przymrozki/1
Obszar (w nawiasie numer ostrzeżenia dla powiatu)	powiaty: białski(17), bieruńsko-lędziński(17), Bytom(16), Chorzów(16), Czestochowa(19), czestochowski(20), Dąbrowa Górnicza(17), Gliwice(15), gliwicki(15), Jastrzębie-Zdrój(19), Jaworzno(18), Katowice(17), kłobucki(19), lubliniecki(17), mikołowski(18), Mysłowice(17), myszkowski(18), Piekary 1 śnie(16), pszczyński(18), raciborski(16), Ruda Śląska(16), rybnicki(18), Rybnik(18), Siemianowice 1 śnie(16), Sosnowiec(18), wiatchłowice(16), tarnogórski(17), Tychy(18), wodzisławski(18), Zabrze(16), zawierciański(18), ory(18)
Ważność	od godz. 23:00 dnia 29.03.2020 do godz. 08:00 dnia 02.04.2020
Prawdopodobieństwo	90%
Przebieg	Prognozuje się temperatury minimalne od -5°C do -2°C, przy gruncie od -6°C do -3°C; temperatura maksymalna od 3°C do 6°C, w nocy około 8°C.
SMS	IMGW-PIB OSTRZEŻENIA: PRZYMROZKI/1 1 śnie (32 powiatów) od 23:00/29.03 do 08:00/02.04.2020 temp. min od -5st.do -2st., przy gruncie od -6st do -3st. temp. maks od 3st. do 6st, w nocy 8st. Dotyczy powiatów: białski, bieruńsko-lędziński, Bytom, Chorzów, Czestochowa, czestochowski, Dąbrowa Górnicza, Gliwice, gliwicki, Jastrzębie-Zdrój, Jaworzno, Katowice, kłobucki, lubliniecki, mikołowski, Mysłowice, myszkowski, Piekary 1 śnie, pszczyński, raciborski, Ruda Śląska, rybnicki, Rybnik, Siemianowice 1 śnie, Sosnowiec, wiatchłowice, tarnogórski, Tychy, wodzisławski, Zabrze, zawierciański i ory.
RSO	Woj. 1 śnie (32 powiatów), IMGW-PIB wydał ostrzeżenie pierwszego stopnia o przymrozkach
Uwagi	Brak.
Zjawisko/Stopień zagrożenia	Przymrozki/1
Obszar (w nawiasie numer ostrzeżenia dla powiatu)	powiaty: bielski(30), Bielsko-Biała(30), cieszyński(34), żywiecki(36)
Ważność	od godz. 22:00 dnia 29.03.2020 do godz. 08:00 dnia 02.04.2020
Prawdopodobieństwo	95%



Instytut Meteorologii i Gospodarki Wodnej - Państwowy Instytut Badawczy

Biuro Prognoz Meteorologicznych w Krakowie

30-215 Kraków ul. Piotra Borowego 14

tel: 12-6398150, fax: 12-4251973

email: meteo.krakow@imgw.pl

www: www.imgw.pl

Przebieg	Prognozuje się temperatur minimalną od -8°C do -5°C , a przy gruncie od -9°C do -6°C ; temperatura maksymalna od -3°C do 1°C , w nocy około 3°C .
SMS	IMGW-PIB OSTRZEGA: PRZYMROZKI/1 1 skie (4 powiaty) od 22:00/29.03 do 08:00/02.04.2020 temp. min od -8 st. do -5 st, przy gruncie od -9 st. do -6 st. temp. maks od -3st. do 1st., w nocy 3st. Dotyczy powiatów: bielski, Bielsko-Biała, cieszyński i żywiecki.
RSO	Woj. 1 skie (4 powiaty), IMGW-PIB wydał ostrzeżenie pierwszego stopnia o przymrozkach
Uwagi	Brak.
Dyrektor synoptyk IMGW-PIB	Łukasz Harasimowicz
<p>Opracowanie niniejsze i jego format, jako przedmiot prawa autorskiego podlega ochronie prawnej, zgodnie z przepisami ustawy z dnia 4 lutego 1994r o prawie autorskim i prawach pokrewnych (dz. U. z 2006 r. Nr 90, poz. 631 z późn. zm.). Wszelkie dalsze udostępnianie, rozpowszechnianie (przedruk, kopiowanie, wiadomości sms) jest dozwolone wyłącznie w formie dosłownej z bezwzględnym wskazaniem źródła informacji tj. IMGW-PIB.</p>	