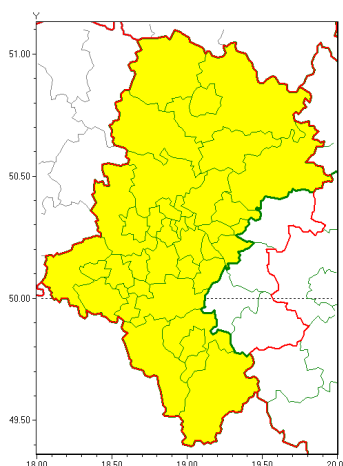




Zasięg ostrzeżeń w województwie

Silny wiatr
2019-03-09 07:03

WOJEWÓDZTWO ŁÓDZKIE
OSTRZEŻENIA METEOROLOGICZNE ZBIORCZO NR 40
WYKAZ OBYWATELI ZUJACYCH OSTRZEŻENIE
o godz. 07:03 dnia 09.03.2019

Zjawisko/Stopień zagrożenia	Silny wiatr/1
Obszar (w nawiasie numer ostrzeżenia dla powiatu)	powiaty: białski(19), bielski(26), Bielsko-Biała(25), bieruńsko-lędziński(18), Bytom(19), Chorzów(19), cieszyński(25), Czestochowa(19), częstochowski(19), Dąbrowa Górnicza(18), Gliwice(19), gliwicki(19), Jastrzębie-Zdrój(20), Jaworzno(18), Katowice(19), kłobucki(18), lubliniecki(20), mikołowski(19), Mysłowice(18), myszkowski(20), Piekary Śląskie(19), pszczyński(19), raciborski(21), Ruda Śląska(19), rybnicki(20), Rybnik(20), Siemianowice Śląskie(19), Sosnowiec(18), wiatrychów(19), tarnogórski(19), Tychy(19), wodzisławski(21), Zabrze(18), zawierciański(19), żyry(19), żywiecki(26)
Ważność	od godz. 11:00 dnia 09.03.2019 do godz. 06:00 dnia 10.03.2019
Prawdopodobieństwo	85%
Przebieg	Przewiduje się wystąpienie silnego wiatru o średniej prędkości od 25 km/h do 35 km/h, w porywach do 75 km/h z południowego zachodu i zachodu. Możliwe burze.
SMS	IMGW-PIB OSTRZEŻENIA: WIATR/1 Łódzkie (wszystkie powiaty) od 11:00/09.03 do 06:00/10.03.2019 prędkość do 35 km/h, porywy do 75 km/h, SW i W. Dotyczy powiatów: wszystkie powiaty.
RSO	Woj. Łódzkie (wszystkie powiaty), IMGW-PIB wydał ostrzeżenie pierwszego stopnia o silnym wietrze
Uwagi	Brak.
Dyrektor synoptyk IMGW-PIB	Szymon Poręba



Instytut Meteorologii i Gospodarki Wodnej - Państwowy Instytut Badawczy

Biuro Prognoz Meteorologicznych w Krakowie

30-215 Kraków ul. Piotra Borowego 14

tel: 12-6398150, fax: 12-4251973

email: meteo.krakow@imgw.pl

www: www.imgw.pl

Opracowanie niniejsze i jego format, jako przedmiot prawa autorskiego podlega ochronie prawnej, zgodnie z przepisami ustawy z dnia 4 lutego 1994r o prawie autorskim i prawach pokrewnych (dz. U. z 2006 r. Nr 90, poz. 631 z późn. zm.).

Wszelkie dalsze udostępnianie, rozpowszechnianie (przedruk, kopiowanie, wiadomości sms) jest dozwolone wyłącznie w formie dosłownej z bezwzględnym wskazaniem źródła informacji tj. IMGW-PIB.